

# ASSISTENZA IN AREA CRITICA

**MASSIMOFRANZIN**

*Original Web Site*

LA MORTE IMPROVVISA E IL  
CONCETTO DI AREA CRITICA

CORSO OSS **DISCIPLINA:** PRIMO SOCCORSO **MASSIMO FRANZIN**

# CONCETTO DI AREA CRITICA



## DEFINIZIONE

## CONCETTO DI AREA CRITICA

SI INTENDE QUALUNQUE **STRUTTURA**,  
SERVIZIO O AMBITO OPERATIVO, IN CUI  
**PERSONALE QUALIFICATO** SI IMPEGNI,  
CON L'USO DI **ADEGUATE ATTREZZATURE**  
E RISORSE, A **SODDISFARE TUTTI I**  
**BISOGNI DEL PAZIENTE CRITICO**

## PAZIENTE CRITICO

SI INTENDE L'INDIVIDUO CHE SI TROVA IN UNA SITUAZIONE DI **COSTANTE LOTTA PER LA SOPRAVVIVENZA**, CON UN **EQUILIBRIO FISICO E PSICHICO PRECARIO**, SOGGETTO A CONTINUI MUTAMENTI, ALLE VOLTE DIFFICILMENTE PREVEDIBILI E CONTROLLABILI E **CHE**, PERTANTO, **NECESSITA DI ELEVATA INTENSITÀ ASSISTENZIALE**.

# PAZIENTE CRITICO



# EMERGENZA

CONDIZIONE STATISTICAMENTE POCO FREQUENTE CHE COINVOLGE UNO O PIÙ INDIVIDUI **VITTIME** DI EVENTI CHE **NECESSITANO** DI **IMMEDIATO** ED **ADEGUATO** INTERVENTO TERAPEUTICO O **RICORSO** A **MEZZI** SPECIALI DI **TRATTAMENTO**

# EMERGENZA



# URGENZA

CONDIZIONE STATISTICAMENTE ORDINARIA CHE RIGUARDA UNO O POCHI INDIVIDUI COLPITI DA PROCESSI PATOLOGICI PER I QUALI, PUR NON ESISTENDO IMMEDIATO PERICOLO DI VITA, È TUTTAVIA NECESSARIO ADOTTARE ENTRO BREVE TEMPO L'OPPORTUNO INTERVENTO TERAPEUTICO.



## MORTE IMPROVVISA

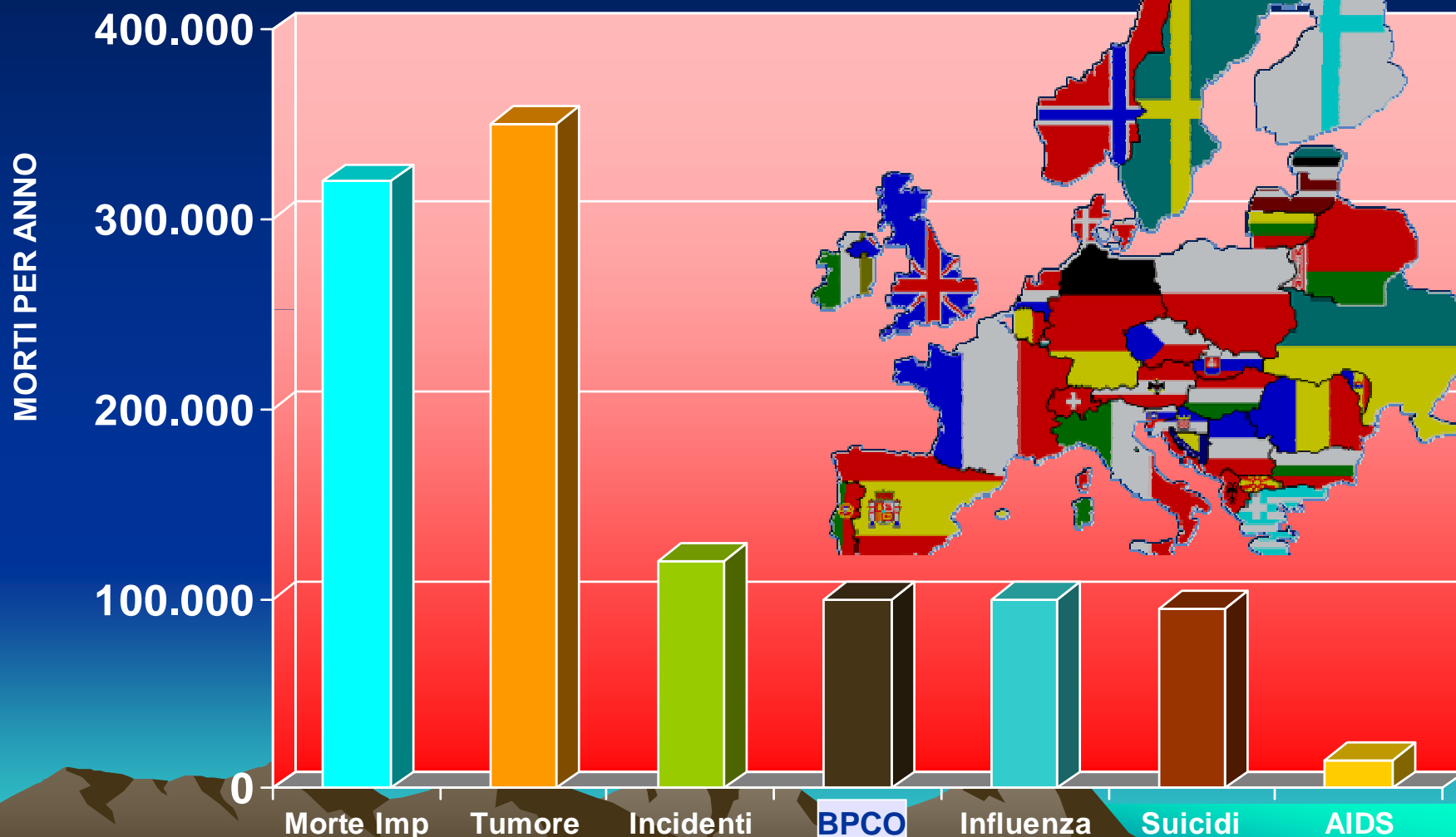
SI INTENDE LA MORTE NATURALE DOVUTA A CAUSE CARDIACHE ENTRO UN'ORA DALL'INIZIO DEI SINTOMI ACUTI IN SOGGETTI CON O SENZA PREESISTENTI PATOLOGIE CARDIACHE, IN CUI IL MOMENTO E LE CIRCOSTANZE DELLE MORTE SONO INASPETTATE

Myerburg RJ, Castellanos A 1980; Task-force on SD of ESC. Eur Heart J 2001; 22: 1374-1450

CORSO OSS **DISCIPLINA:** PRIMO SOCCORSO **MASSIMO FRANZIN**

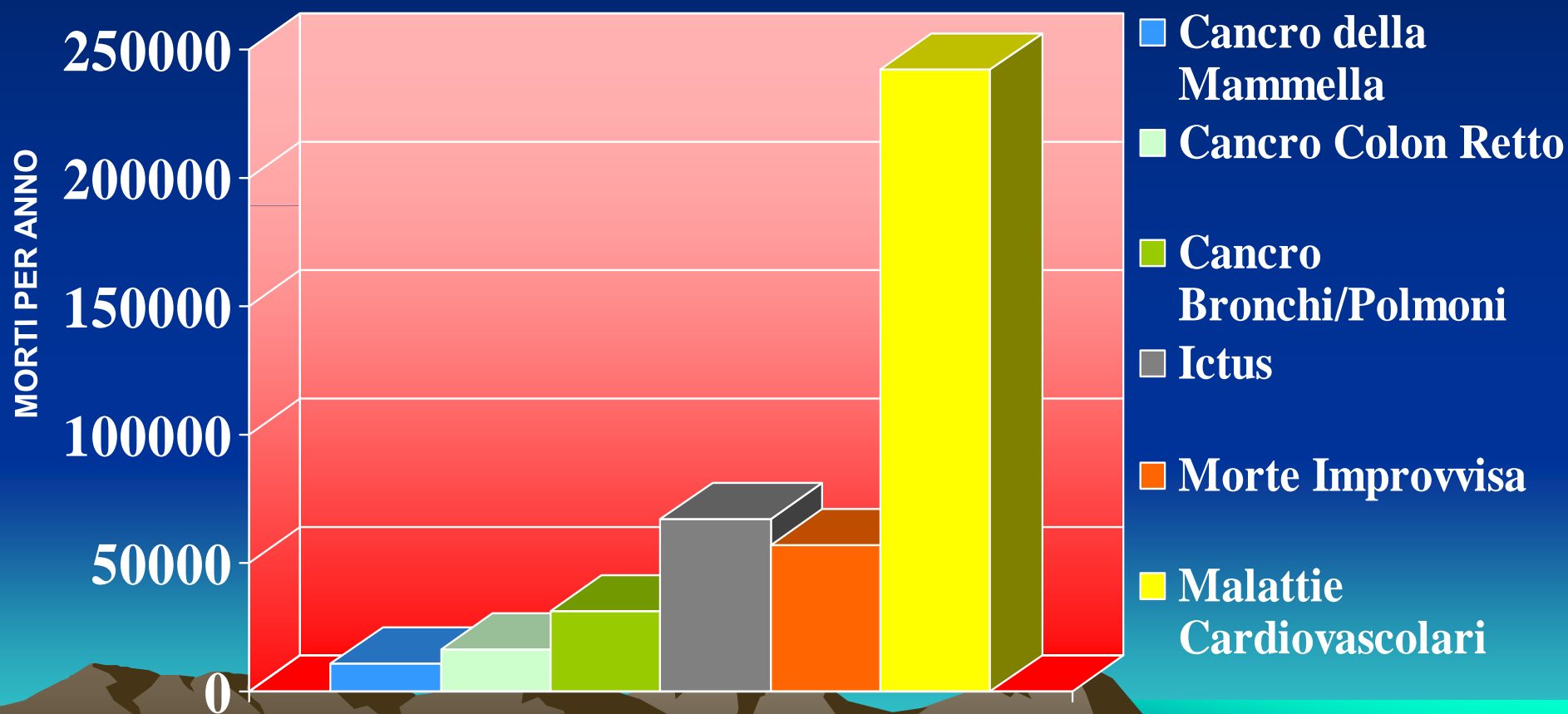
# MORTE IMPROVVISA, QUANTO INCIDE?

## STATISTICHE EUROPA



# MORTE IMPROVVISA, QUANTO INCIDE?

## STATISTICHE ITALIA



# CAUSE DI MORTE IN ITALIA

- **MORTI TOTALI** → **557.584 (100%)**
- **MORTI IMPROVVISE** → **57.000 (10.2%)**

**DATI ISTAT 2007**

# MORTE IMPROVVISA > INCIDENZA

**IN ITALIA OGNI ANNO, 60.000  
PERSONE ANCHE GIOVANISSIME,  
MUOIONO DI ARRESTO CARDIACO  
1 CASO OGNI 9 MINUTI**

# MORTE IMPROVVISA > EZIOLOGIA

5% ALTRE\*

15%  
CARDIOMIOPATIE

80%  
MALATTIE  
CORONARICHE

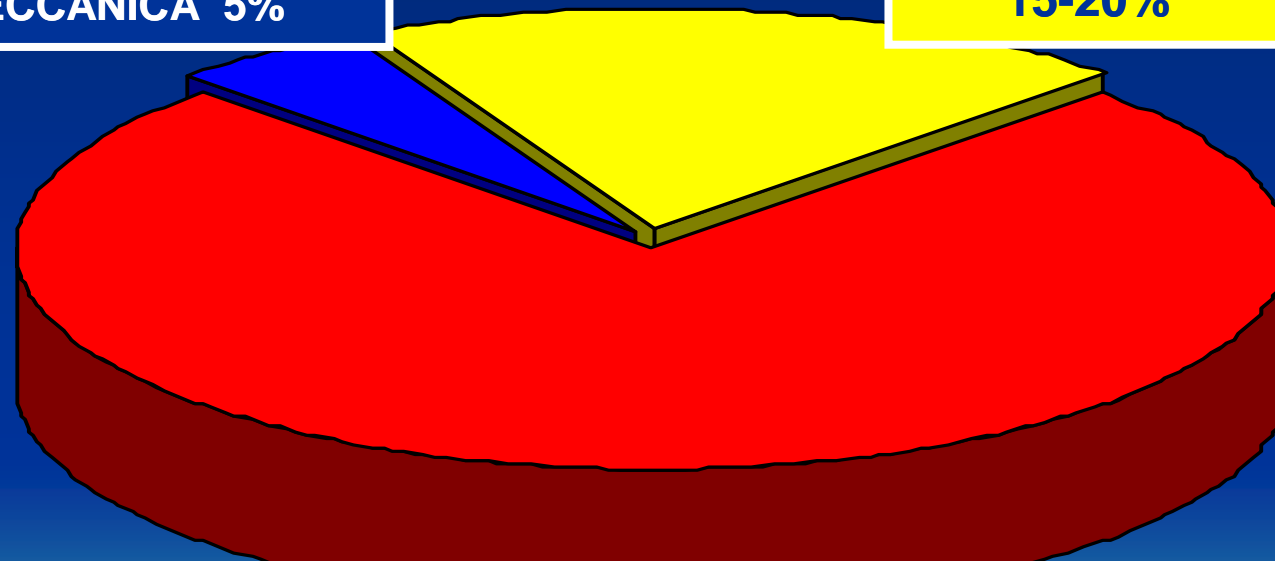
Heikki et al. *N Engl J Med*, Vol. 345, No. 20, 2001.

\* ion-channel abnormalities, valvular or congenital heart disease, other causes

# QUALI SONO LE ARITMIE RESPONSABILI DELLA MI?

DISSOCIAZIONE  
ELETTROMECCANICA 5%

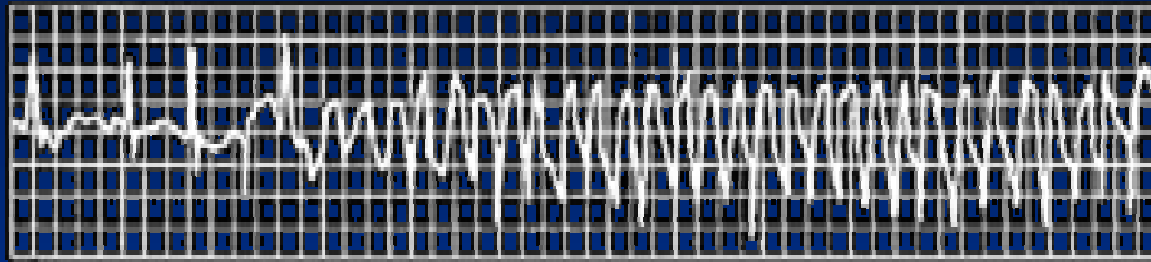
BRADIARITMIA  
15-20%



TACHIARITMIA VENTRICOLARE  
(TV/FV) 75-80%

# MORTE IMPROVVISA > GLI EVENTI

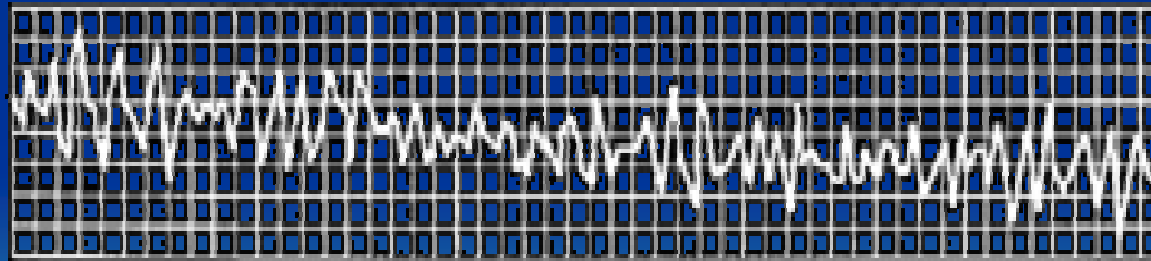
6:02 AM



6:05 AM



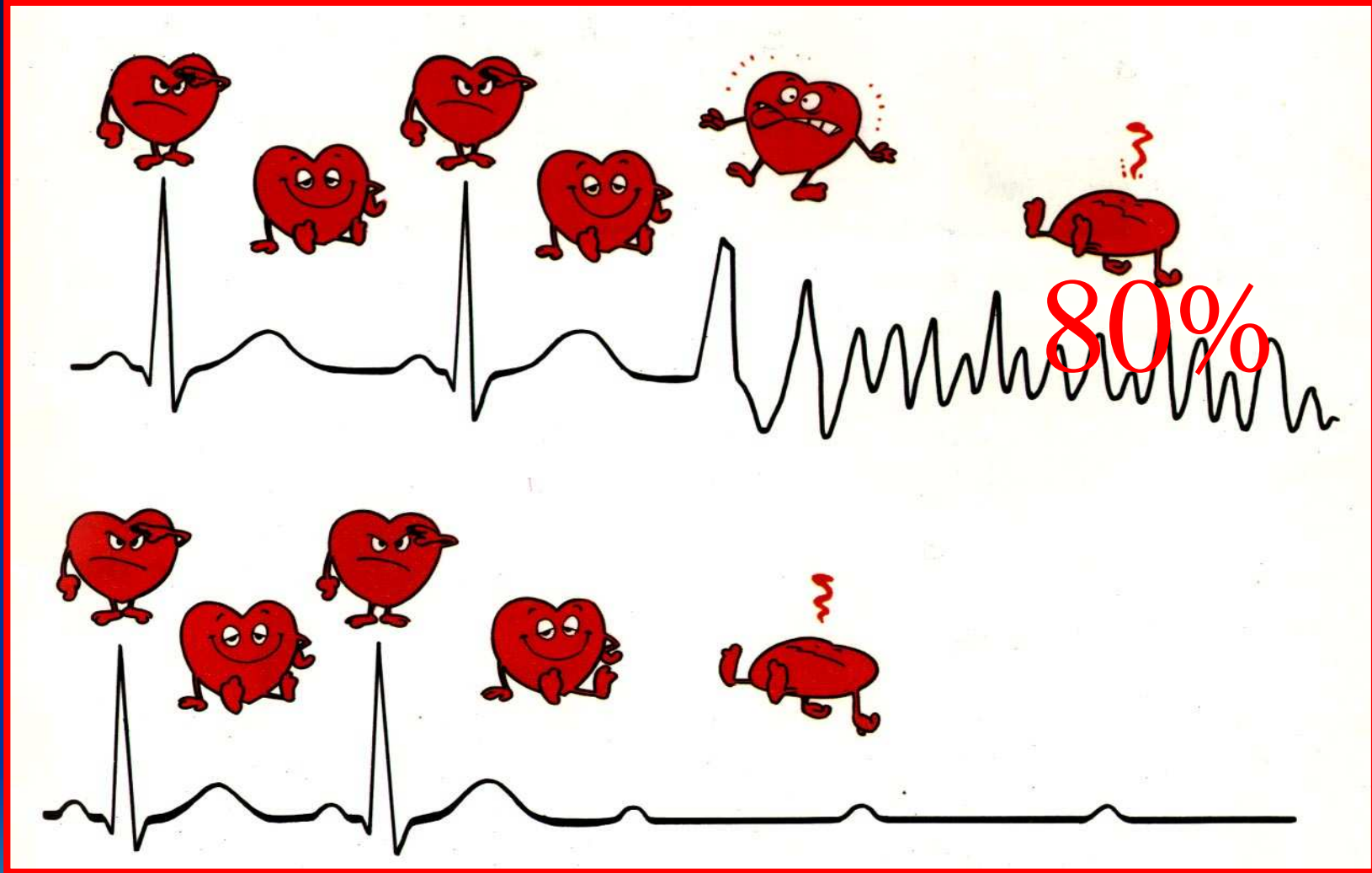
6:07 AM



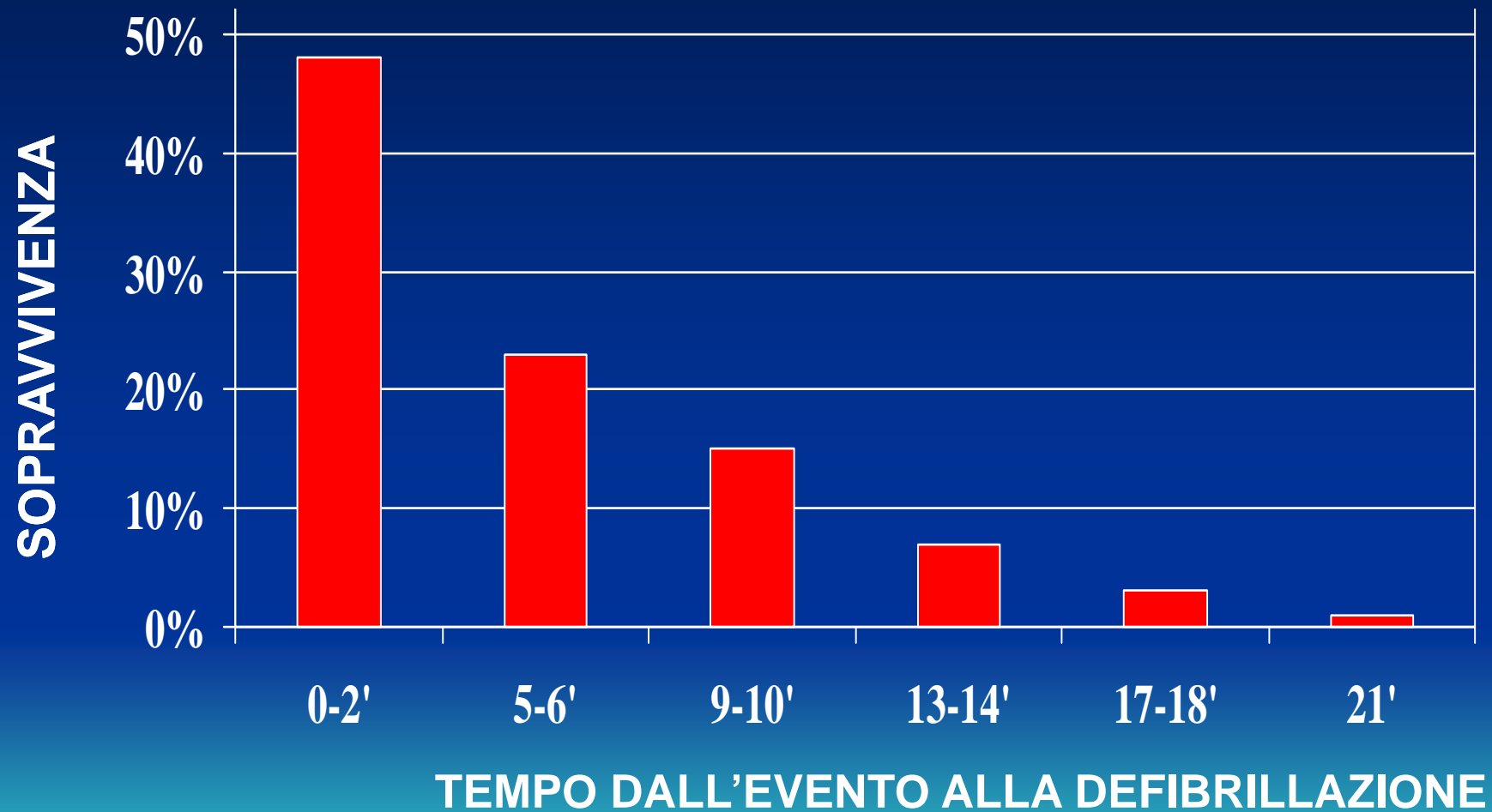
6:11 AM







## RAPPORTO TRA LA SOPRAVVIVENZA E IL TEMPO ALLA DEFIBRILLAZIONE



FROM: SWEDISH CARDIAC ARREST REGISTRY

CORSO OSS **DISCIPLINA:** PRIMO SOCCORSO **MASSIMO FRANZIN**

# **FARE PREVENZIONE PER RIDURRE LE MORTI IMPROVVISE E...**

**IDENTIFICARE I SOGGETTI A RISCHIO  
PER TRATTARLI ADEGUATAMENTE:  
PREVENZIONE SECONDARIA**

**AGIRE SUI FATTORI DI RISCHIO:  
PREVENZIONE PRIMARIA**

**APPONTARE SISTEMI DI  
PRONTO INTERVENTO**

# CATENA DELLA SOPRAVVIVENZA





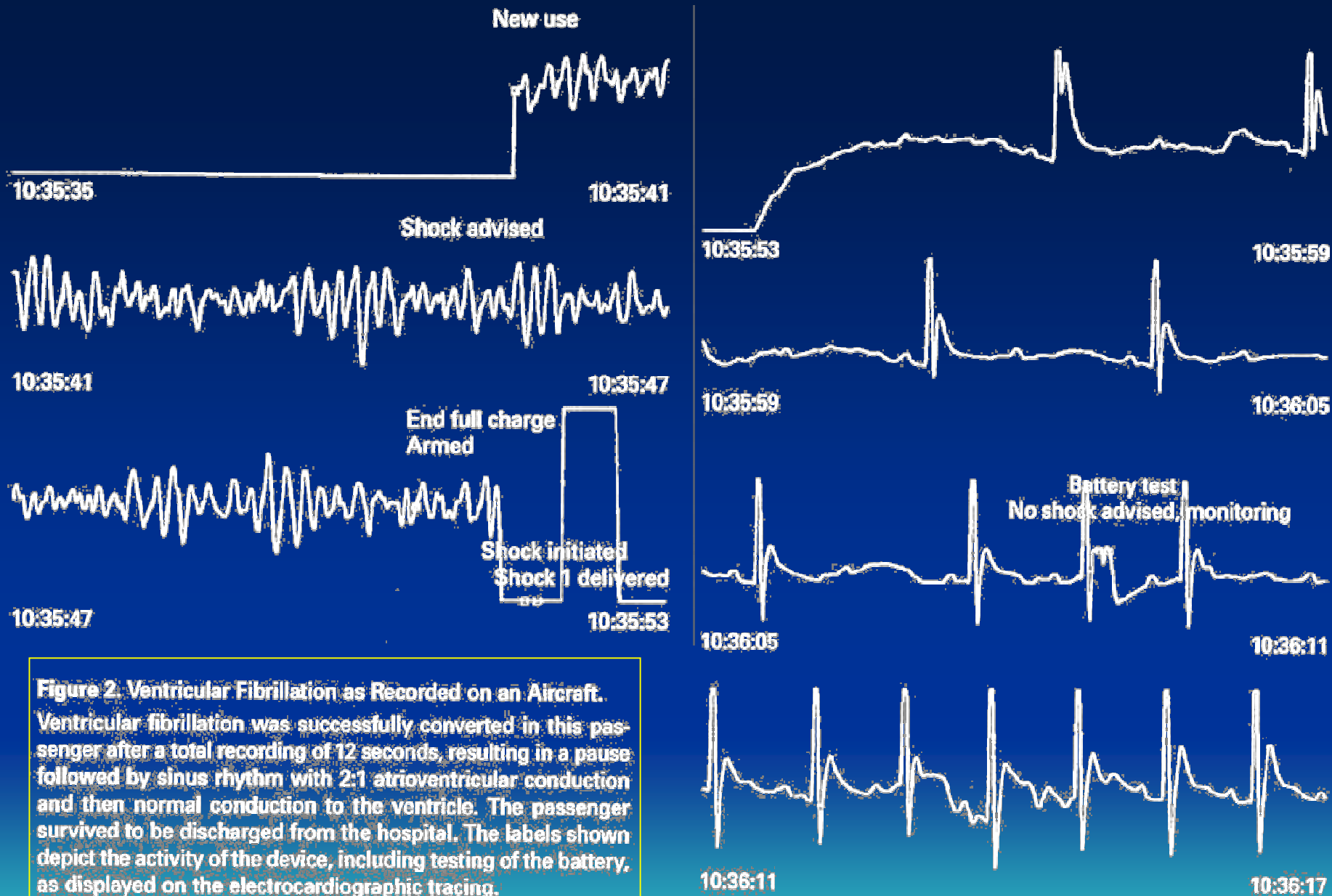
**NON INTERROMPERE  
MAI LA CATENA**



**G.U. N° 234 DEL 6 OTTOBRE 2000  
DECRETO 21 SETTEMBRE 2000  
MINISTERO SANITA'**

**USO DI DEFIBRILLATORI SEMIAUTOMATICI A  
BORDO DEGLI AEREI E CORSI DI  
FORMAZIONE PER CAPO CABINA**





**Figure 2. Ventricular Fibrillation as Recorded on an Aircraft.**  
Ventricular fibrillation was successfully converted in this passenger after a total recording of 12 seconds, resulting in a pause followed by sinus rhythm with 2:1 atrioventricular conduction and then normal conduction to the ventricle. The passenger survived to be discharged from the hospital. The labels shown depict the activity of the device, including testing of the battery, as displayed on the electrocardiographic tracing.



**PROSSIMA LEZIONE: IL SISTEMA DI EMERGENZA  
URGENZA IN REGIONE LOMBARDIA**