

PRIMO
SOCCORSO

MASSIMOFRANZIN
Original Web Site

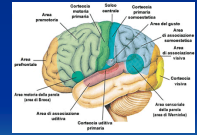
PATOLOGIE NEUROLOGICHE

CORSO OSS DISCIPLINA: PRIMO SOCCORSO MASSIMO FRANZIN

IL SISTEMA NERVOSO

È COSTITUITO DA UN INSIEME DI ORGANI LA CUI FUNZIONE CONSISTE NEL

- PERCEPIRE IMPULSI
- ELABORARE IMPULSI
- TRASMETTERE IMPULSI



CORSO OSS DISCIPLINA: PRIMO SOCCORSO MASSIMO FRANZIN

IL SISTEMA NERVOSO

IL SISTEMA NERVOSO, INOLTRE,
COORDINA, GOVERNA E
CONTROLLA TUTTE LE FUNZIONI
DELLA VITA VEGETATIVA.

CORSO OSS DISCIPLINA: PRIMO SOCCORSO MASSIMO FRANZIN

IL SISTEMA NERVOSO

SI PUÒ DIVIDERE IN:

- SISTEMA NERVOSO CENTRALE (SNC)
- SISTEMA NERVOSO PERIFERICO (SNP)

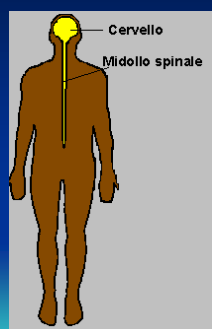
centro



CORSO OSS DISCIPLINA: PRIMO SOCCORSO MASSIMO FRANZIN

IL SISTEMA NERVOSO CENTRALE

È COSTITUITO
DA ENCEFALO
(CERVELLO) E
DA MIDOLLO
SPINALE.



CORSO OSS DISCIPLINA: PRIMO SOCCORSO MASSIMO FRANZIN

IL SISTEMA NERVOSO PERIFERICO

È COSTITUITO DAI NERVI CHE
METTONO IN RAPPORTO IL SNC
CON LE RESTANTI PARTI DEL CORPO.

CORSO OSS DISCIPLINA: PRIMO SOCCORSO MASSIMO FRANZIN

IL NEURONE

È COSTITUITO DA UN **CORPO CELLULARE**, CONTENENTE IL NUCLEO E DA **DIVERSI PROLUNGAMENTI**:

- I **DENDRITI**, CHE RICEVONO GLI IMPULSI;
- L'**ASSONE**, CHE INVIA GLI IMPULSI AD UN ALTRO NEURONE O AD UN MUSCOLO.



CORSO OSS **DISCIPLINA:** PRIMO SOCCORSO **MASSIMO FRANZIN**

I NEURONI

A DIFFERENZA DELLE CELLULE DELLA PELLE O DI ALTRI TESSUTI, **UNA VOLTA DANNEGGIATI DA QUALUNQUE CAUSA NON POSSONO ESSERE RIMPIAZZATI**: POSSONO ESSERE SOSTITUITI DA TESSUTO CICATRIZIALE.

CORSO OSS **DISCIPLINA:** PRIMO SOCCORSO **MASSIMO FRANZIN**

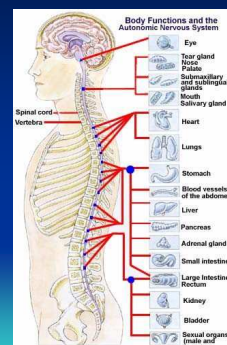
I NEURONI

... QUESTO SIGNIFICA CHE **QUANDO VIENE DANNEGGIATA UNA PARTE DEL CERVELLO O DEL MIDOLLO SPINALE SI AVRÀ LA PERDITA DELLA FUNZIONE, NON PIÙ RECUPERABILE.**

CORSO OSS **DISCIPLINA:** PRIMO SOCCORSO **MASSIMO FRANZIN**

IL SISTEMA NERVOSO VEGETATIVO

CONTROLLA TUTTI GLI ORGANI VISCERALI (CUORE, POLMONI, STOMACO, INTESTINO, RENI, VESCICA) E NE REGOLA LA LORO ATTIVITÀ (RESPIRAZIONE, CIRCOLAZIONE SANGUIGNA E LINFATICA, DIGESTIONE, SECREZIONI INTERNE ED ESTERNE,...).



CORSO OSS **DISCIPLINA:** PRIMO SOCCORSO **MASSIMO FRANZIN**

LE ALTERAZIONI DI COSCIENZA



CORSO OSS **DISCIPLINA:** PRIMO SOCCORSO **MASSIMO FRANZIN**

COSCIENZA

È LA **CONSAPEVOLEZZA** CHE CIASCUN INDIVIDUO HA DELLA **PROPRIA ESISTENZA E DELLE PERSONE E COSE CHE LO CIRCONDANO**

CORSO OSS **DISCIPLINA:** PRIMO SOCCORSO **MASSIMO FRANZIN**

ALTERAZIONI DELLA COSCIENZA

DISTINGUIAMO TRE DIFFERENTI ASPETTI DELLA PERDITA DI COSCIENZA:

- LIPOTIMIE
- SINCOPI
- STATI COMATOSI

CORSO OSS DISCIPLINA: PRIMO SOCCORSO MASSIMO FRANZIN

LIPOTIMIA

LA PERDITA DI **COSCIENZA NON È COMPLETA**, IL RESPIRO È CONSERVATO, IL POLSO È DEBOLE E LENTO, È PRESENTE SUDORAZIONE CON SENSO DI FREDDO.

CORSO OSS DISCIPLINA: PRIMO SOCCORSO MASSIMO FRANZIN

LIPOTIMIA

CAUSE:

- CALO DELLA **PRESSIONE ARTERIOSA**
- **CATTIVA OSSIGENAZIONE CEREBRALE**
- DISTURBI DEL **SISTEMA NERVOSO**
- **DISFUNZIONI METABOLICHE PASSEGGERE.**

CORSO OSS DISCIPLINA: PRIMO SOCCORSO MASSIMO FRANZIN

LIPOTIMIA

- **POSIZIONE ANTISHOCK**
- **TOGLIERE INDUMENTI COSTRITTIVI**
- **PERMETTERE UNA BUONA RESPIRAZIONE**
- **EVITIAMO CHE LA PERSONA CADA**

CORSO OSS DISCIPLINA: PRIMO SOCCORSO MASSIMO FRANZIN



POSIZIONE ANTI-SHOCK

CORSO OSS DISCIPLINA: PRIMO SOCCORSO MASSIMO FRANZIN

SINCOPE

È IL “**COMUNE SVENIMENTO**”, CIOÈ UNA PERDITA IMPROVVISA DELLA COSCIENZA, SPESSO CON CADUTA A TERRA, DELLA DURATA DI ALCUNI MINUTI, **SEGUITA DA UN COMPLETO RECUPERO SPONTANEO DELLO STATO DI COSCIENZA E BENESSERE.**

CORSO OSS DISCIPLINA: PRIMO SOCCORSO MASSIMO FRANZIN

SINCOPE

CAUSE:

- MALATTIE NERVOSE;
- MALATTIE CARDIACHE;
- MALATTIE POLMONARI;
- GRAVI TRAUMI.

CORSO OSS DISCIPLINA: PRIMO SOCCORSO MASSIMO FRANZIN

COMA

GLI STATI COMATOSI SONO STATI PATOLOGICI CARATTERIZZATI DA **PERDITA TOTALE DELLA COSCIENZA E PERSISTENZA DEL RESPIRO E DEL BATTITO CARDIACO.**

CORSO OSS DISCIPLINA: PRIMO SOCCORSO MASSIMO FRANZIN

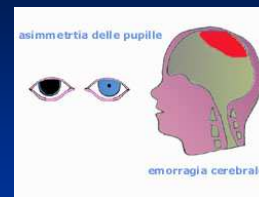
COMA

CAUSE:

- TRAUMI CRANICI;
- EMORRAGIA CEREBRALE;
- DISTURBO METABOLICO-ENDOCRINO;
- INFEZIONE (MENINGITE);
- INTOSSICAZIONE (CO, ALCOOL, VELENI).

CORSO OSS DISCIPLINA: PRIMO SOCCORSO MASSIMO FRANZIN

EMORRAGIA CEREBRALE



CONSISTE NELLA **ROTTURA DI UN VASO**, IN UNA ZONA DEL CERVELLO, CHE QUINDI NON VIENE PIÙ IRRORATA.

CORSO OSS DISCIPLINA: PRIMO SOCCORSO MASSIMO FRANZIN

EMORRAGIA CEREBRALE

LE MANIFESTAZIONI SONO:

- PERDITA DI COSCIENZA
- RESPIRO LENTO
- **ANISOCORIA**



CORSO OSS DISCIPLINA: PRIMO SOCCORSO MASSIMO FRANZIN

COME VALUTARE LA COSCIENZA

A The patient is awake.	ALERT IL PAZIENTE E' BEN COSCIENTE ED ORIENTATO NEL TEMPO E NELLO SPAZIO
V The patient responds to verbal stimulation.	VERBAL IL PAZIENTE NON E' COSCIENTE, MA LO STATO DI INCOSCENZA RECEDE A STIMOLO VERBALE
P The patient responds to painful stimulation.	PAINFUL IL PAZIENTE E' INCOSCIENTE, MA TALE STATO RECEDE CON STIMOLAZIONE DOLOROSA.
U The patient is completely unresponsive.	UNRESPONSIVE IL PAZIENTE NON RISPONDE NE' A STIMOLI VERBALI NE' A STIMOLI DOLOROSI

CORSO OSS DISCIPLINA: PRIMO SOCCORSO MASSIMO FRANZIN

COMA

- LO STATO COMATOSO È CARATTERIZZATO DA UNA **PERDITA TOTALE E PROLUNGATA DELLO STATO DI COSCIENZA.**
- LA **RESPIRAZIONE E IL BATTITO CARDIACO SONO INVECE PRESENTI.**

CORSO OSS DISCIPLINA: PRIMO SOCCORSO MASSIMO FRANZIN

COMA

- LE CAUSE POSSONO ESSERE MOLTEPLICI: **TRAUMA CRANICO, EMORRAGIA CEREBRALE, DISTURBI METABOLICI (COMA EPATICO, COMA DIABETICO, IPOGLICEMICO), INFEZIONI COME MENINGITI, E ANCORA INTOSSICAZIONI COME NEL CASO DEL COMA ETILICO O QUELLO DA AVVELENAMENTO.**

CORSO OSS DISCIPLINA: PRIMO SOCCORSO MASSIMO FRANZIN

COMA

- **CHIAMARE IMMEDIATAMENTE I SOCCORSI**
- PORRE L'INFORTUNATO IN **POSIZIONE LATERALE DI SICUREZZA**, SLACCIARE GLI INDUMENTI STRETTI (CRAVATTE REGGISENI, BUSTI, CINTURE, CAMICIE...), COPRIRLO E **CONTROLLARE** COSTANTEMENTE CHE LE **FUNZIONI VITALI** SIANO PRESENTI.

CORSO OSS DISCIPLINA: PRIMO SOCCORSO MASSIMO FRANZIN

ICTUS

- È CAUSATO DA **UN'INTERRUZIONE DELL'AFFLUSSO DI SANGUE IN UNA ZONA DEL CERVELLO**, CHE PUÒ AVVENIRE PER UN'**EMORRAGIA** E LA ROTTURA DI UN VASO O PER UN **TROMBO**, UN'**OCCLUSIONE** DI UN VASO PER UN COAGULO DI SANGUE.

CORSO OSS DISCIPLINA: PRIMO SOCCORSO MASSIMO FRANZIN

ICTUS

- CHI NE VIENE COLPITO PUÒ PERDERE COSCIENZA, PRESENTA UNA **RESPIRAZIONE RUMOROSA E IRREGOLARE, AFASIA (DIFFICOLTÀ O IMPOSSIBILITÀ DI PARLARE), VISO ARROSSATO, SPESSO CON UNA FISIONOMIA ALTERATA, VOMITO**
- **UNO DEI SINTOMI PIÙ EVIDENTI È LA PERDITA DI SENSIBILITÀ E DI MOTILITÀ DA UN LATO DEL CORPO - EMIPARESI O EMIPLEGIA**

CORSO OSS DISCIPLINA: PRIMO SOCCORSO MASSIMO FRANZIN

COMA

- IN CASO DI ICTUS BISOGNA **CHIAMARE I SOCCORSI AVANZATI** E CONDURRE L'INFORTUNATO IN **OSPEDALE.**
- INTANTO È BENE TENERLO SDRAIATO, MA **CON IL CAPO SOLLEVATO**, IN MODO CHE IL SANGUE NON AFFLUISCA AL CERVELLO A PEGGIORARE L'EMORRAGIA O L'INGORGO.

CORSO OSS DISCIPLINA: PRIMO SOCCORSO MASSIMO FRANZIN

CRISI EPILETTICA

- L'EPILESSIA È UN'AFFEZIONE NERVOSA CHE SFOCIA IN CRISI CARATTERIZZATE DALLA PERDITA IMPROVVISA DI COSCIENZA E DALLA CADUTA A TERRA DELL'INDIVIDUO CON O SENZA CONVULSIONI.

CORSO OSS DISCIPLINA: PRIMO SOCCORSO MASSIMO FRANZIN

CRISI EPILETTICA

- DURANTE LA CRISI EPILETTICA L'INFORTUNATO PERDE COSCIENZA E CADE A TERRA, HA GLI OCCHI ROVESCIA TI ALL'INDIETRO E, FREQUENTEMENTE, MANIFESTA CONVULSIONI E SPASMI. GLI ARTI SI MUOVONO IN MODO SCOORDINATO IN TUTTE LE DIREZIONI.

CORSO OSS DISCIPLINA: PRIMO SOCCORSO MASSIMO FRANZIN

CRISI EPILETTICA

- IN QUESTA FASE L'EPILETTICO RISCHIA DI FARSI MALE E PROCURARSI ESCORIAZIONI E TRAUMI.
- LA FACCIA È CONTRATTA, TALVOLTA COMPARE UNA SCHIUMA ALLA BOCCA. PASSATA LA CRISI SEGUE UN PERIODO DI ALCUNI MINUTI DI COMA E DI INCOSCIENZA (FASE POST-CRITICA) NON RICORDA COSA SIA SUCCESSO (AMNESIA).

CORSO OSS DISCIPLINA: PRIMO SOCCORSO MASSIMO FRANZIN

CRISI EPILETTICA

- LE CRISI EPILETTICHE NON VANNO CONFUSE CON LE CRISI ISTERICHE/DI PANICO/D'ANSIA: QUESTE ULTIME AVVENGONO SENZA PERDITA DI COSCIENZA, SENZA AMNESIA FINALE.

CORSO OSS DISCIPLINA: PRIMO SOCCORSO MASSIMO FRANZIN

LO STATO DI MALE

- L'INDIVIDUO È' IN PREGA A UNA CRISI EPILETTICA CHE SI PROTRAE PER ALMENO 10-20 MINUTI, O DURA DI MENO MA SI RIPETE A INTERVALLI TALMENTE RISTRETTI CHE NON CONSENTE LA RIPRESA DI COSCIENZA.
- IL MALE EPILETTICO È DA CONSIDERARSI UNA VERA E PROPRIA EMERGENZA MEDICA, IN QUANTO LA PROBABILITÀ DI ANDARE INCONTRO A MORTE È DI CIRCA IL 20%, MENTRE È ANCHE MAGGIORE QUELLA DI AVERE DELLE SEQUELE NEUROLOGICHE PERMANENTI.

CORSO OSS DISCIPLINA: PRIMO SOCCORSO MASSIMO FRANZIN

CRISI EPILETTICA

- DI FRONTE A UNA CRISI EPILETTICA È INUTILE TENTARE DI FRENARE I MOVIMENTI CONVULSI, BISOGNA INVECE CERCARE DI ADAGIARE L'INFORTUNATO SU UN MATERASSO O SU UN LUOGO MORBIDO EVITANDO CHE SI FERISCA CON I VIOLENTI SPASMI.

CORSO OSS DISCIPLINA: PRIMO SOCCORSO MASSIMO FRANZIN

CRISI CONVULSIVE

- LE CONVULSIONI, O ATTACCHI PAROSSISTICI, CONSISTONO IN UN SUSSEGUIRSI DI MOVIMENTI E DI CONTRAZIONI INVOLONTARI CHE POSSONO INTERESSARE TUTTA LA MUSCOLATURA O UNA PARTE, PER ESEMPIO GLI ARTI
- IL PAZIENTE E' GIA' NOTO PER QUESTI PROBLEMI E DI SOLITO E' PEDIATRICO

CORSO OSS DISCIPLINA: PRIMO SOCCORSO MASSIMO FRANZIN

CRISI CONVULSIVE

- DURANTE UNA CRISI CONVULSIVA L'INFORTUNATO PUÒ PRESENTARE PERDITA DI COSCIENZA
- IPERPIRESSIA
- CUTE SUDATA E CALDA

CORSO OSS DISCIPLINA: PRIMO SOCCORSO MASSIMO FRANZIN

CRISI CONVULSIVE

- ADAGIARE L'INFORTUNATO SU UN LETTO, SUPINO O SU UN FIANCO, CERCANDO DI IMPEDIRE CHE SI FERISCA DURANTE I MOVIMENTI, SLACCIANDO GLI INDUMENTI CHE POSSONO COSTRINGERE E FACENDO ATTENZIONE CHE LE VIE AEREE NON SIANO OSTRUITE DALLA LINGUA, DA SECREZIONI O DA ALTRO.

CORSO OSS DISCIPLINA: PRIMO SOCCORSO MASSIMO FRANZIN



PROSSIMA LEZIONE: LA RIANIMAZIONE CARDIOPOLMONARE E LE ALTRE MANOVRE SALVAVITA.