

ZOLL AED 3™

ZOLL®



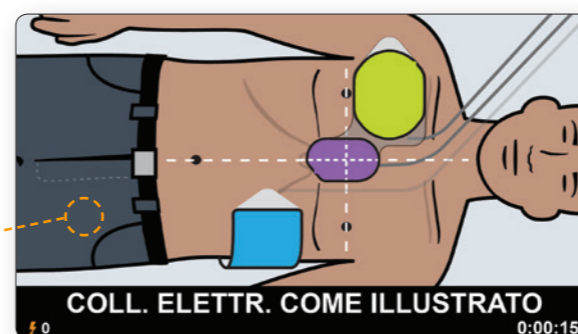
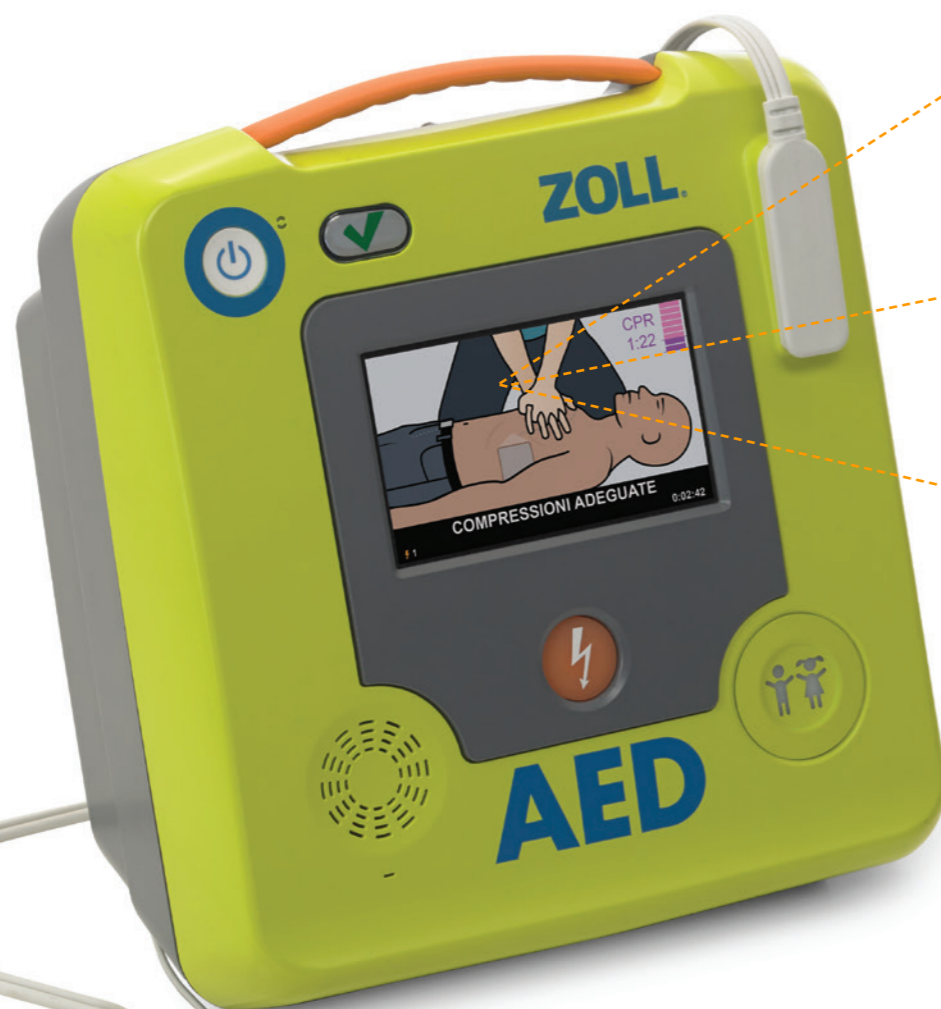
*Il miglior supporto
per i soccorritori*

Oltre AED Plus



Nel 2002, ZOLL® ha lanciato il defibrillatore AED Plus® con Real CPR Help®, il feedback in tempo reale per la rianimazione cardiopolmonare che, per la prima volta nella storia, è in grado di guidare i soccorritori all'esecuzione di una RCP di alta qualità. Oggi, oltre mezzo milione di defibrillatori semiautomatici esterni (DAE) AED Plus offrono ai soccorritori di tutto il mondo — professionisti e laici — funzioni sofisticate di supporto per il soccorso di vittime in arresto cardiaco.

Siamo ora lieti di presentare una nuova piattaforma di defibrillazione che, com'è ormai consuetudine di ZOLL, è in grado di fornire ai soccorritori un eccezionale supporto ad un costo totale di gestione contenuto: ZOLL AED 3™



Chiare immagini grafiche a colori, accompagnate da messaggi vocali, presentano in modo intuitivo e preciso le varie fasi dell'intervento di soccorso.

Program Management Onboard via WiFi

Non basta un DAE per salvare una vita umana. Sono le persone a salvare vite umane utilizzando un DAE, ma i soccorritori devono essere competenti e il DAE deve avere batterie perfettamente funzionanti ed elettrodi non scaduti.

Real CPR Help dà sicurezza, poiché guida i soccorritori a effettuare compressioni toraciche con frequenza e profondità corrette. Program Management Onboard™ li fa sentire ancora più sicuri garantendo che il DAE sia pronto ad essere utilizzato al momento opportuno. Si può registrare on-line AED 3 su PlusTrac™ AED Program Management System di ZOLL, mediante un computer o un dispositivo mobile, quindi impostare facilmente su AED 3 la connessione ad una rete WiFi locale. Una volta collegato al cloud, Program Management Onboard riferisce regolarmente a PlusTrac lo stato corrente in seguito ad ogni autotest automatico.

Se AED 3 rileva un errore o non genera un rapporto nei tempi prestabiliti, PlusTrac lo segnala immediatamente via e-mail. Gli operatori possono ora contare sulla sicurezza di un AED pronto all'uso, grazie ad un sistema di controllo completamente integrato. Non è necessario incaricare una persona di verificare e riportare lo stato del dispositivo: soltanto con AED 3 non si devono acquistare hardware o software supplementari, e il servizio è gratuito per tutto il primo anno.



Eseguendo il login a PlusTrac sarà possibile conoscere lo stato corrente del DAE, incluse le date di scadenza della batteria e degli elettrodi, tenere traccia della formazione dei soccorritori e programmare la generazione dei rapporti che saranno inviati con regolarità tramite e-mail.

Una RCP immediata può raddoppiare o quadruplicare la sopravvivenza dall'arresto cardiaco.

– Linee guida ERC 2015, p. 82



L'importanza della RCP

Le più recenti linee guida dei comitati internazionali per la rianimazione sono chiare: affinché la defibrillazione dia gli esiti auspicati, deve essere supportata da una RCP di alta qualità. La prima analisi cardiaca effettuata dal DAE è di fondamentale importanza: se l'erogazione della scarica non è indicata, solo la RCP di alta qualità può generare un ritmo defibrillabile all'analisi cardiaca successiva; se la scarica è indicata, una volta che questa viene erogata, il cuore "stordito" ha un'impellente bisogno di sangue mentre tenta di recuperare il suo battito naturale. Solo la RCP di alta qualità può fornire al cuore sofferente il sangue ossigenato necessario per riprendere il ritmo normale.

- *Comprimi ad una profondità di almeno 5 cm ma non più di 6 cm.*
- *Comprimi il torace ad una frequenza di 100–120 min⁻¹ minimizzando le interruzioni.*

– Linee guida ERC 2015, p. 88

Sapere è potere

Ma cosa si intende con RCP di alta qualità? Le linee guida ERC specificano che la frequenza delle compressioni toraciche deve essere di almeno 100 al minuto, con una profondità di almeno 5 centimetri. Come possono i soccorritori sapere se le compressioni effettuate rispettano le linee guida? Non si dovrebbe "tirare a indovinare", ma bisognerebbe conoscere la frequenza e la profondità delle compressioni con esattezza, poiché si tratta di informazioni che hanno il potere di salvare una vita.

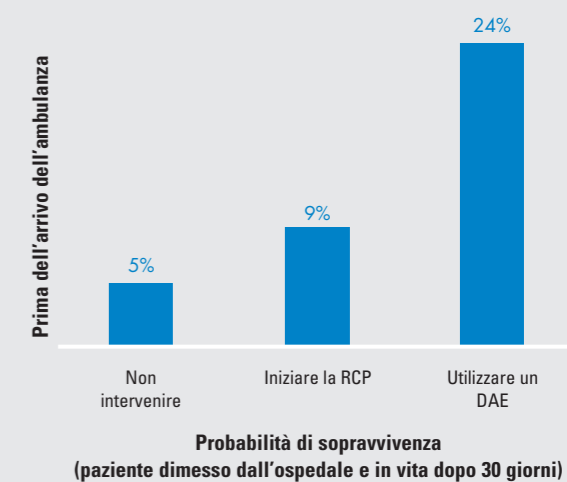
Solo i DAE con feedback RCP in tempo reale su frequenza e profondità delle compressioni possono fornire l'aiuto ottimale per salvare una vita.

Il sensore RCP rileva le compressioni toraciche, permettendo ad AED 3 di conoscere la profondità di ciascuna compressione.

L'IMPORTANZA DEI DAE

Aumento delle probabilità di sopravvivenza con interventi immediati

La ricerca dimostra che le probabilità di sopravvivenza aumentano significativamente quando si esegue la rianimazione cardiopolmonare e quando si interviene con un DAE prima dell'arrivo dell'ambulanza.¹



Dov'è il DAE?

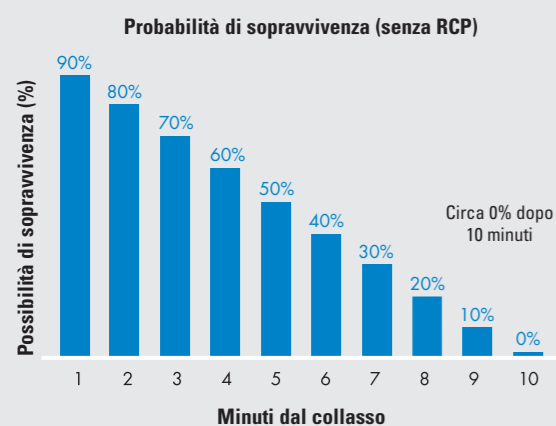
Troppo spesso, la risposta è "Non l'abbiamo". La stessa ricerca che ha evidenziato un aumento della sopravvivenza dal 5% al 24% con l'uso di un DAE ha anche dimostrato che, purtroppo, i DAE sono disponibili solo nel 2% dei casi.

¹Weisfeldt ML, et al. *J Am Coll Cardiol.* 2010;55(16):1713–20.

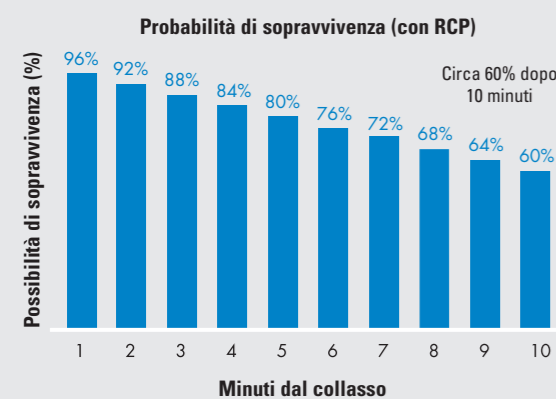
L'IMPORTANZA DELLA RCP

La qualità è risparmio di tempo

Le linee guida ERC più recenti indicano che se i soccorritori presenti non intervengono per aiutare la vittima, le probabilità di sopravvivenza diminuiscono circa del 10% al minuto.²



Se i soccorritori presenti possono iniziare immediatamente la RCP senza interruzioni, le probabilità di sopravvivenza scendono solo del 3-4% al minuto.² A quella frequenza, circa 10 minuti dopo il collasso, le probabilità di sopravvivenza si assestano sul 60% circa.



²ERC Guidelines for Resuscitation 2015. *Resuscitation*. 2015;95:83.

Tecnologia professionale alla portata di tutti

Come AED Plus che l'ha preceduto, e come tutti i defibrillatori professionali ZOLL, anche AED 3 è dotato di tecnologia Real CPR Help per aiutare i soccorritori laici ad eseguire una RCP di alta qualità. Il sensore integrato negli elettrodi consente al DAE di valutare le compressioni toraciche per guidare l'operatore verso la frequenza e la profondità corrette, mediante messaggi visivi e vocali e con l'aggiunta di un indicatore a barre visualizzato sul display.

Come funziona

- Gli elettrodi CPR Uni-padz™ rilevano l'abbassamento della cassa toracica generato dalle compressioni e lo comunicano ad AED 3.
- Durante l'intervento di soccorso su un adulto, chiari messaggi visivi e vocali indicano ai soccorritori quando è il momento di applicare "Maggiore Compressione" oppure quando si stanno effettuando "Compressioni Adeguate".
- L'indicatore a barre mostra in tempo reale la profondità di ogni compressione.
- Il metronomo rileva le compressioni e guida i soccorritori a comprimere il torace a una frequenza di almeno 100 compressioni al minuto.

Prima è, meglio è

AED 3 è fra i DAE in grado di erogare una scarica il più rapidamente possibile, al termine del ciclo di RCP: solo 8 secondi (con batterie nuove).⁴ La ricerca dimostra che riducendo al minimo l'intervallo fra la fine del ciclo RCP e l'erogazione della scarica, le probabilità di sopravvivenza possono aumentare.⁴ Le linee guida ERC 2015 specificano che "l'intervallo tra l'interruzione delle compressioni toraciche e l'erogazione della scarica (pausa pre-shock) deve essere ridotto al minimo possibile; [qualsiasi] ritardo ridurrà le possibilità che la scarica dia i risultati auspicati."⁵

⁴Snyder DE, et al. *Crit Care Med*. 2004;32(9) Supplement:S421-S424.

⁵ERC Guidelines for Resuscitation 2015. *Resuscitation*. 2015;95:20.



I dispositivi in grado di fornire un feedback con istruzioni per la RCP sono utili per migliorare la frequenza, la profondità, il rilascio e la posizione delle mani nelle compressioni toraciche.

– Linee guida ERC 2015, p. 5



Tecnologia d'avanguardia ad un costo ragionevole

Una volta installato AED 3, mantenerlo costa molto meno di quasi tutti gli altri DAE. Siccome gli elettrodi CPR Uni-padz possono defibrillare pazienti sia pediatrici sia adulti, non è necessario acquistare e sostituire con regolarità elettrodi speciali, nel caso si debba soccorrere un bambino. Inoltre, dato che la batteria e gli elettrodi CPR Uni-padz hanno una durata di cinque anni, la sostituzione del materiale di consumo è più semplice e più economica nel tempo. Maggiore durata, meno sostituzioni, costi inferiori.

Nessun altro elettrodo pediatrico per DAE ha una durata di 5 anni. Nessun altro DAE permette di soccorrere un bambino premendo semplicemente un pulsante, e di sostituire elettrodi e batteria solo una volta nei primi 10 anni di servizio.

Pronti per il futuro

AED 3 è semplice da usare, facile da mantenere e garantisce prestazioni affidabili, grazie all'integrazione della più moderna tecnologia.

- L'operatore può eseguire la riconfigurazione, aggiornare il software per adeguarsi alle più recenti linee guida e scaricare facilmente gli eventi utilizzando il touchscreen interattivo e la porta USB dello strumento.
- L'apparecchio può essere orientato nel modo più idoneo all'intervento di soccorso: appoggiato orizzontalmente come la maggioranza dei DAE, oppure in posizione verticale, come molti defibrillatori professionali, per facilitarne la visualizzazione da parte dei soccorritori.
- È possibile utilizzarlo in due interventi di soccorso consecutivi e mantenere i file dei dati di entrambi gli eventi per scaricarli successivamente.
- Attivazione in più lingue.
- Confidate nella sua robustezza: AED 3 ha superato il test di caduta da un metro di altezza e ha un grado di protezione IP55 che ne conferma l'elevata resistenza alla penetrazione di liquidi e polvere.



AED3 Automatico eroga la scarica automaticamente dopo un conto alla rovescia di tre secondi. Non è necessario premere il pulsante Shock.



La batteria di AED 3 ha una durata di 5 anni e segnala regolarmente il suo stato a Program Management Onboard; il suo stato può essere controllato facilmente mediante touchscreen, all'interno della modalità di gestione.



Gli elettrodi CPR Uni-padz precollegati sono pronti per l'uso nell'intervento di soccorso, semplicemente tirando le linguette a strappo e sono corredati da un paio di forbici per tagliare gli indumenti della vittima, per posizionare rapidamente gli elettrodi.



Collegando una chiavetta alla porta USB è possibile scaricare i dati dell'evento di soccorso, caricare una nuova configurazione o aggiornare il software.

Hai notizie aggiornate in merito al tuo DAE?

Ogni responsabile di un programma DAE vive con il timore che uno degli apparecchi non sia pronto quando serve. La batteria potrebbe essere scarica, gli elettrodi scaduti, i componenti elettronici potrebbero guastarsi. Il mio DAE ha superato l'ultimo autotest?

Si può sapere con certezza se un DAE sarà pronto per un intervento di soccorso?

Fino ad ora, di solito, era necessaria una persona che si prendesse cura di controllare con regolarità ogni singolo DAE ed informare il responsabile sul loro stato. AED 3 ridefinisce il modo in cui si possono gestire i DAE, grazie all'esclusivo Program Management Onboard di ZOLL.

La "nuvola" cambia tutto

I responsabili di un programma DAE possono ora utilizzare la propria rete locale WiFi per essere costantemente connessi mediante cloud al PlusTrac AED Program Management System di ZOLL. Se in qualsiasi momento AED 3 non supera l'autotest, il responsabile del programma riceve immediatamente una notifica via e-mail.

AED 3 si occuperà di verificare lo stato di disponibilità del sistema, sollevando il responsabile del programma da ogni preoccupazione.



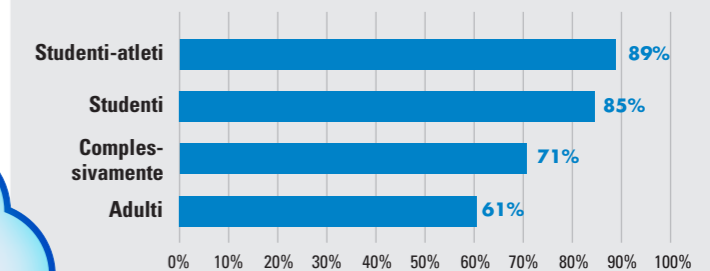
Configurando AED 3 per il collegamento a PlusTrac mediante cloud, dopo ogni autotest automatico si riceverà immediatamente una e-mail in caso di errori o ritardi dell'autotest, con rapporti giornalieri o settimanali sullo stato degli apparecchi.

L'IMPORTANZA DI UN PROGRAMMA DI GESTIONE

I programmi DAE danno buoni risultati

Secondo un articolo pubblicato dal *British Journal of Sports Medicine*, nelle scuole superiori statunitensi che hanno implementato programmi DAE per la disponibilità e la prontezza dei soccorsi si è registrato un tasso complessivo di sopravvivenza del 71%.⁶

Tassi di sopravvivenza per 2.045 scuole superiori statunitensi in un periodo di due anni



Gli autori concludono che "i programmi DAE introdotti nelle scuole superiori dimostrano un alto tasso di sopravvivenza per gli studenti e gli adulti vittime di arresto cardiaco improvviso all'interno del polo scolastico. Si incoraggia fortemente l'implementazione di programmi DAE negli istituti scolastici."

⁶Drezner JA, et al. *Br J Sports Med.* 2013;47:1179-1183.

DA Assistenza PlusTrac 22.4.15
PlusTrac: Il DAE ha superato il test... Messaggi in arrivo





Il supporto migliore durante un intervento di soccorso

AED 3 ottimizza il livello di supporto ai soccorritori grazie alle seguenti funzioni:

- Real CPR Help che consente di valutare le compressioni toraciche durante la rianimazione cardiopolmonare e guida l'operatore all'esecuzione di una RCP di alta qualità.
- Erogazione delle scariche 8 secondi dopo il termine della RCP, per una maggiore efficacia.*
- Metronomo con frequenza di almeno 100 compressioni al minuto secondo quanto disposto dalle ultime linee guida.
- CPR Uni-padz universali con selezione della modalità pediatrica mediante la pressione del pulsante corrispondente, posto sulla parte frontale di AED 3.
- Forbici comprese nella confezione degli elettrodi CPR Uni-padz che consentono di tagliare facilmente gli indumenti della vittima.
- Due modalità di orientamento (orizzontale o verticale) per garantire la migliore visibilità durante un intervento.
- Timer RCP visualizzato sul display che indica il tempo residuo del ciclo RCP corrente.
- Tempo trascorso dall'inizio dell'intervento di soccorso e numero delle scariche erogate, visualizzati entrambi sul display: sono informazioni di estrema importanza di cui il personale dell'équipe di emergenza avrà bisogno al suo arrivo.
- Pacchetto di accessori per l'intervento di soccorso, contenente guanti privi di lattice, mascherina, rasoio, carta assorbente e salviettina umida.
- Immagini grafiche a colori ad alta risoluzione e messaggi di testo che accompagnano tutti gli avvisi sonori, per agevolare la comprensione delle fasi dell'intervento di soccorso.

ADVANCING RESUSCITATION. TODAY.®

ZOLL Medical Corporation | 269 Mill Road | Chelmsford, MA 01824, USA | +1 978 421 9655 | www.zoll.com

Copyright © 2016 ZOLL Medical Corporation. Tutti i diritti riservati. Advancing Resuscitation. Today., PlusTrac, CPR Uni-padz, Program Management Onboard, Real CPR Help, ZOLL AED 3 e ZOLL sono marchi di fabbrica o marchi registrati di ZOLL Medical Corporation negli Stati Uniti e/o in altri Paesi. Tutti gli altri marchi sono proprietà dei rispettivi titolari.

Stampato negli USA
MCN PP 1410 0068-41

Per gli indirizzi e i numeri di fax delle filiali e di altre sedi nel mondo, consultare il sito www.zoll.com/contacts.

ZOLL®