

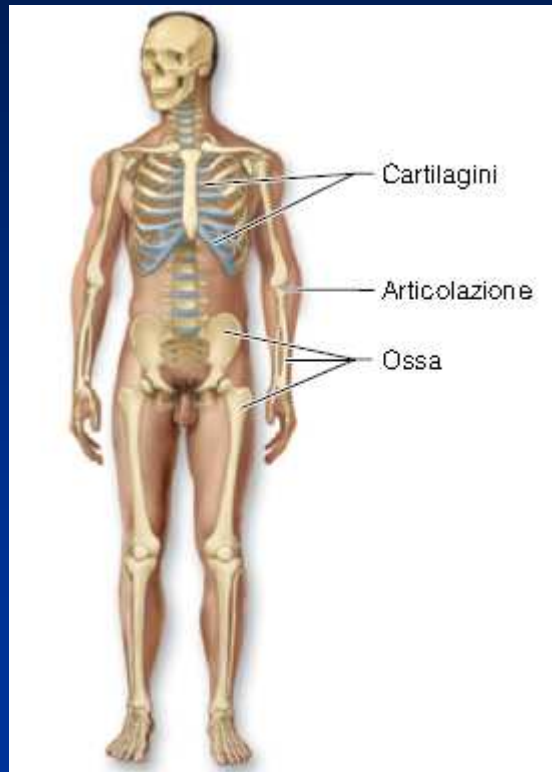
ANATOMIA E FISIO-PATOLOGIA

MASSIMOFRANZIN

Original Web Site

L'APPARATO SCHELETRICO

L'APPARATO SCHELETRICO



(b) Sistema scheletrico

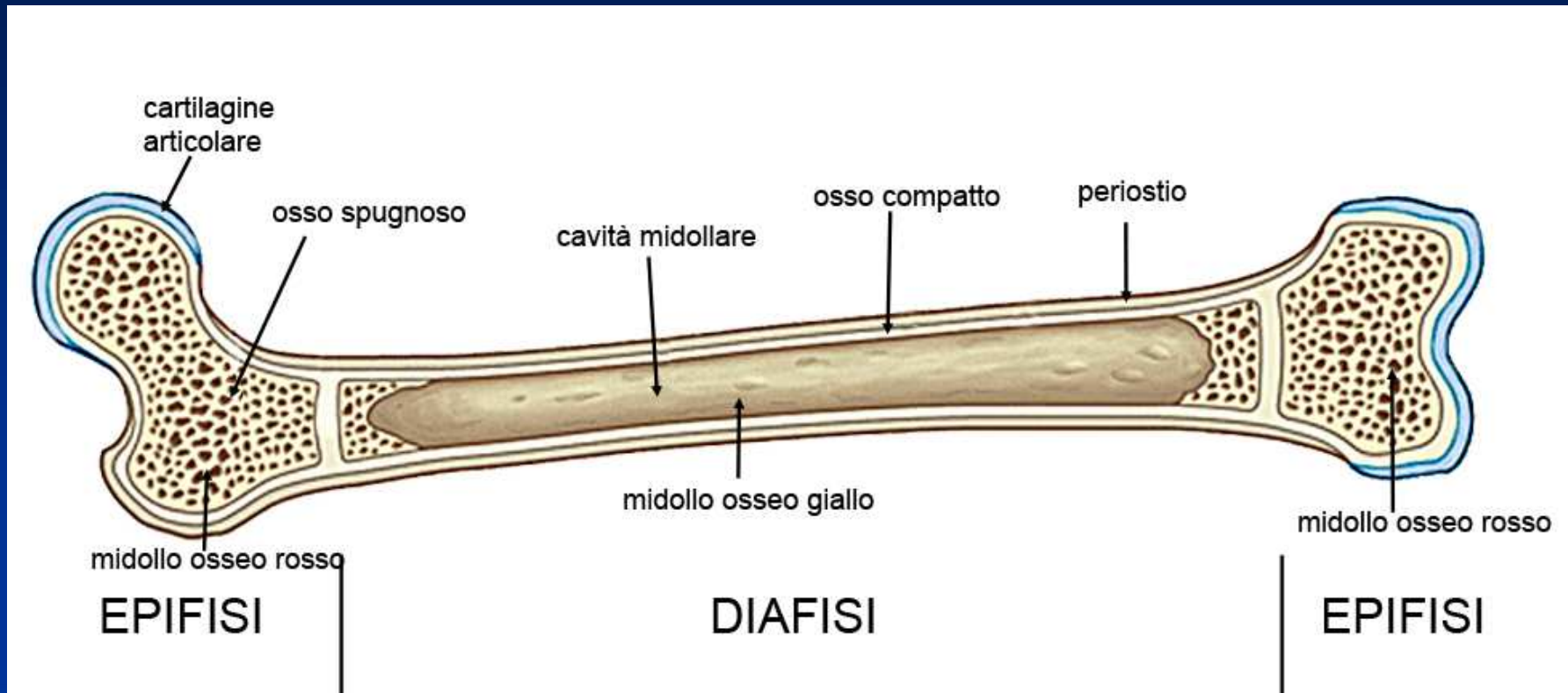
Protegge e dà sostegno agli organi del corpo; forma l'impalcatura su cui agiscono i muscoli per determinare i movimenti; nelle ossa si formano le cellule del sangue; è deposito di minerali.

E' COSTITUITO DA CIRCA **206 OSSA**, ALCUNE PARI, ALCUNE IMPARI, GENERALMENTE SIMMETRICHE. SONO TUTTE SITUATE PROFONDAMENTE E SONO RICOPERTE OLTRE ALLA CUTI ANCHE DALLE FASCE E DAI MUSCOLI.

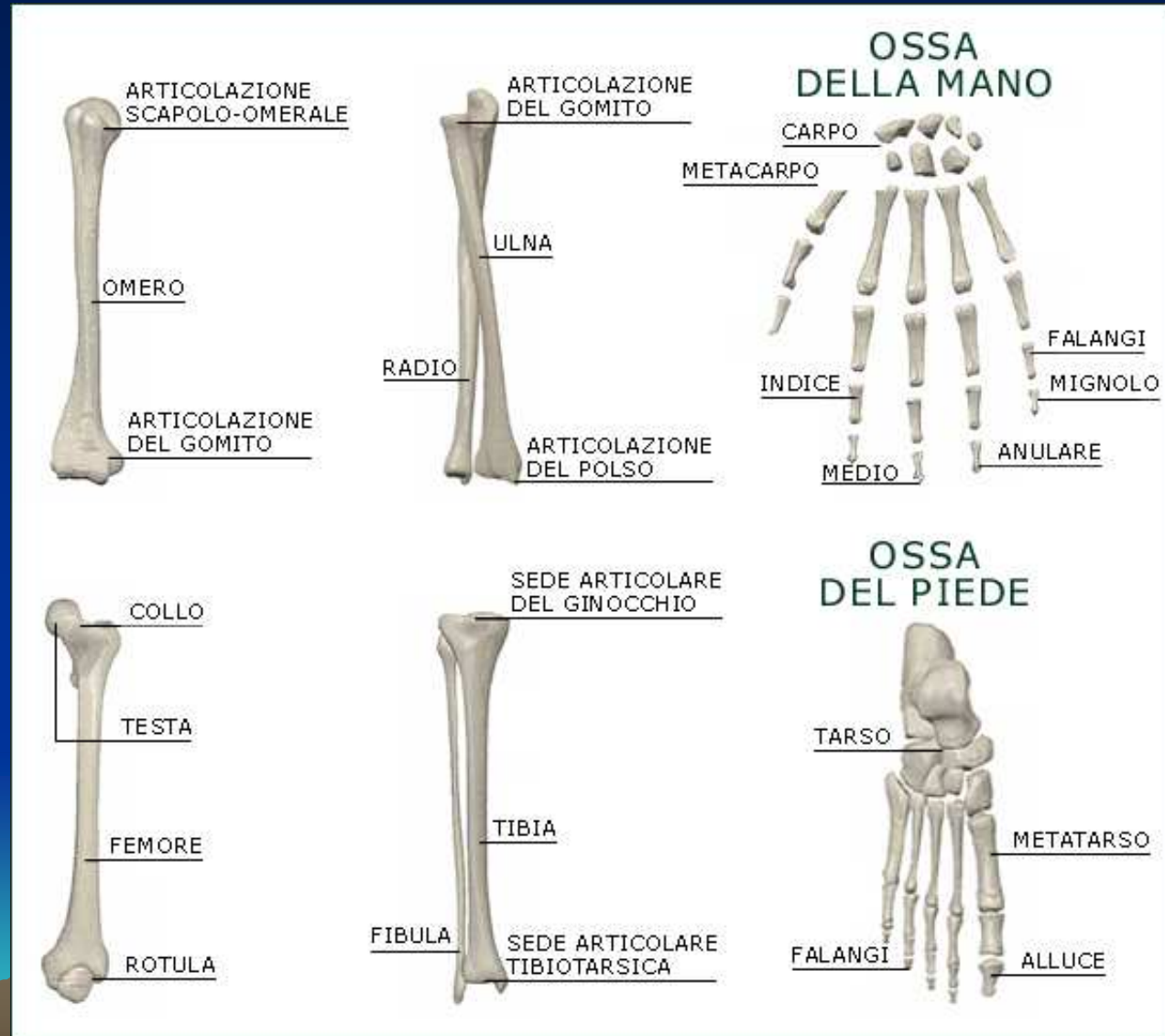
LO SCHELETRO

- **OSSA LUNGHE**, DOVE UNA DIMENSIONE, LA LUNGHEZZA SUPERA AMPIAMENTE LE ALTRE DUE;
- **OSSA BREVI**: COSTITUITE DA UNA MASSA CENTRALE DI OSSO SPUGNOSO CIRCONDATA DA UNO STRATO SOTTILE DI OSSO COMPATTO ED HANNO TRE DIMENSIONI PRESSOCHE' UGUALI;
- **OSSA PIATTE**: UNA DELL TRE DIMENSIONI ASSAI RIDOTTA;

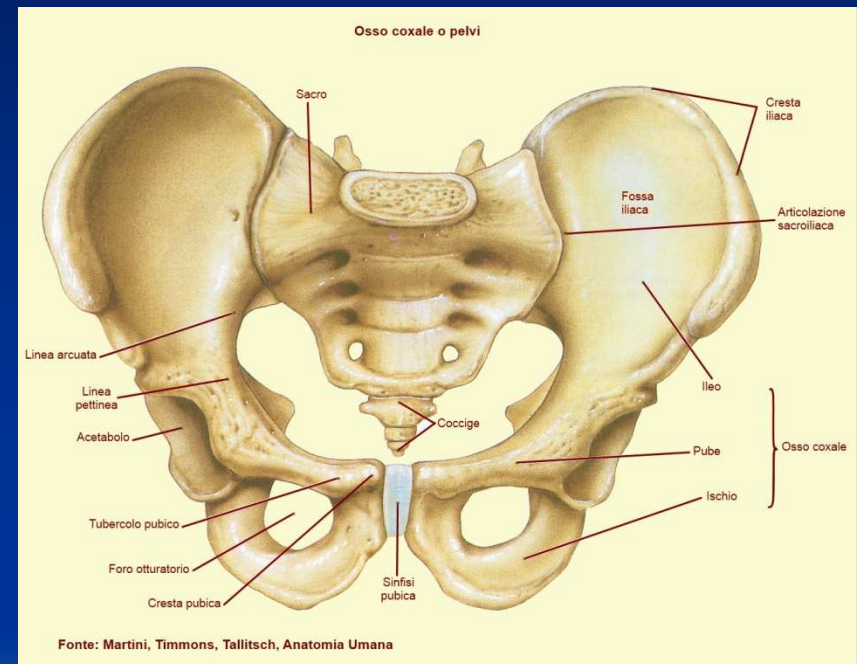
OSSA LUNGHE



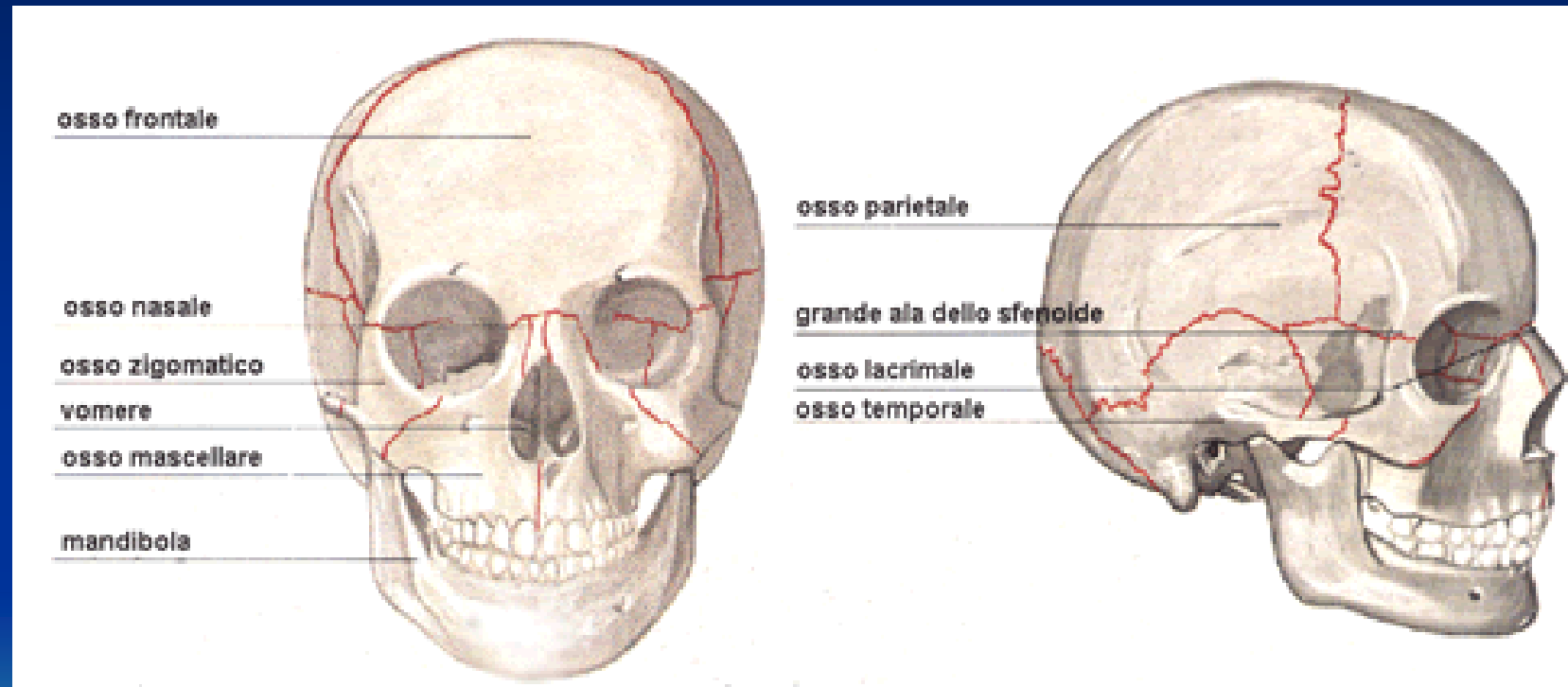
OSSA LUNGHE



OSSA PIATTE

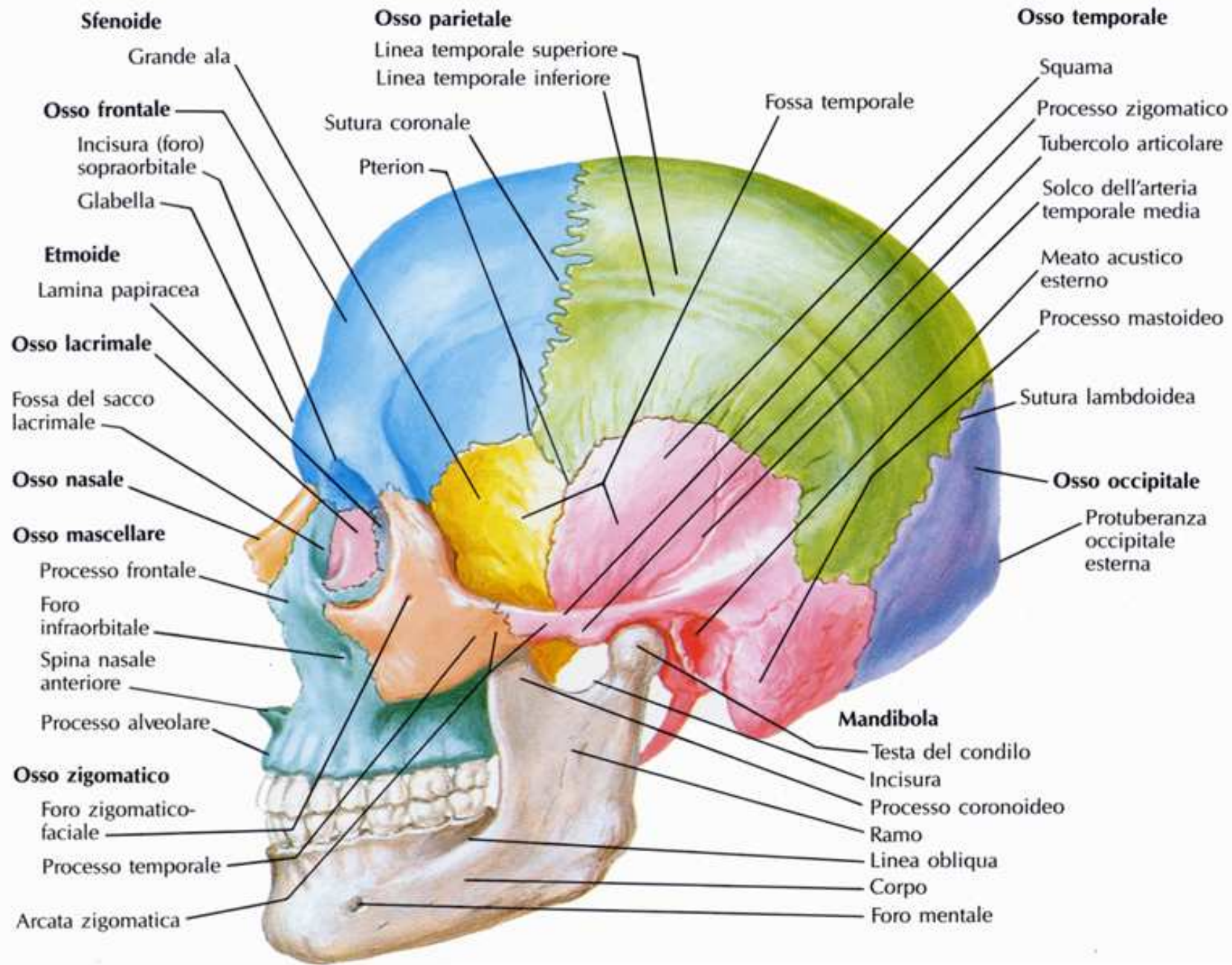


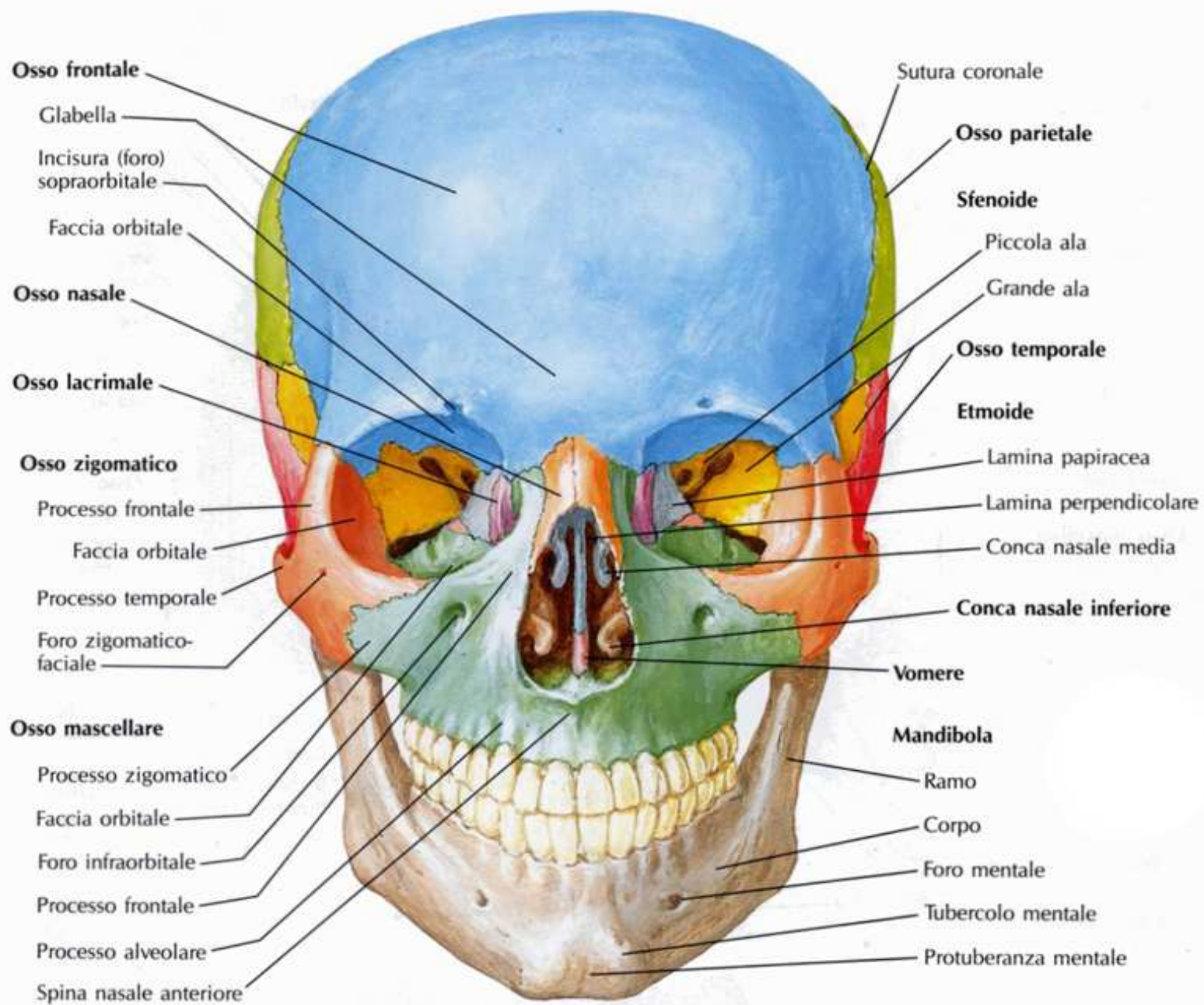
LE OSSA DEL CRANIO

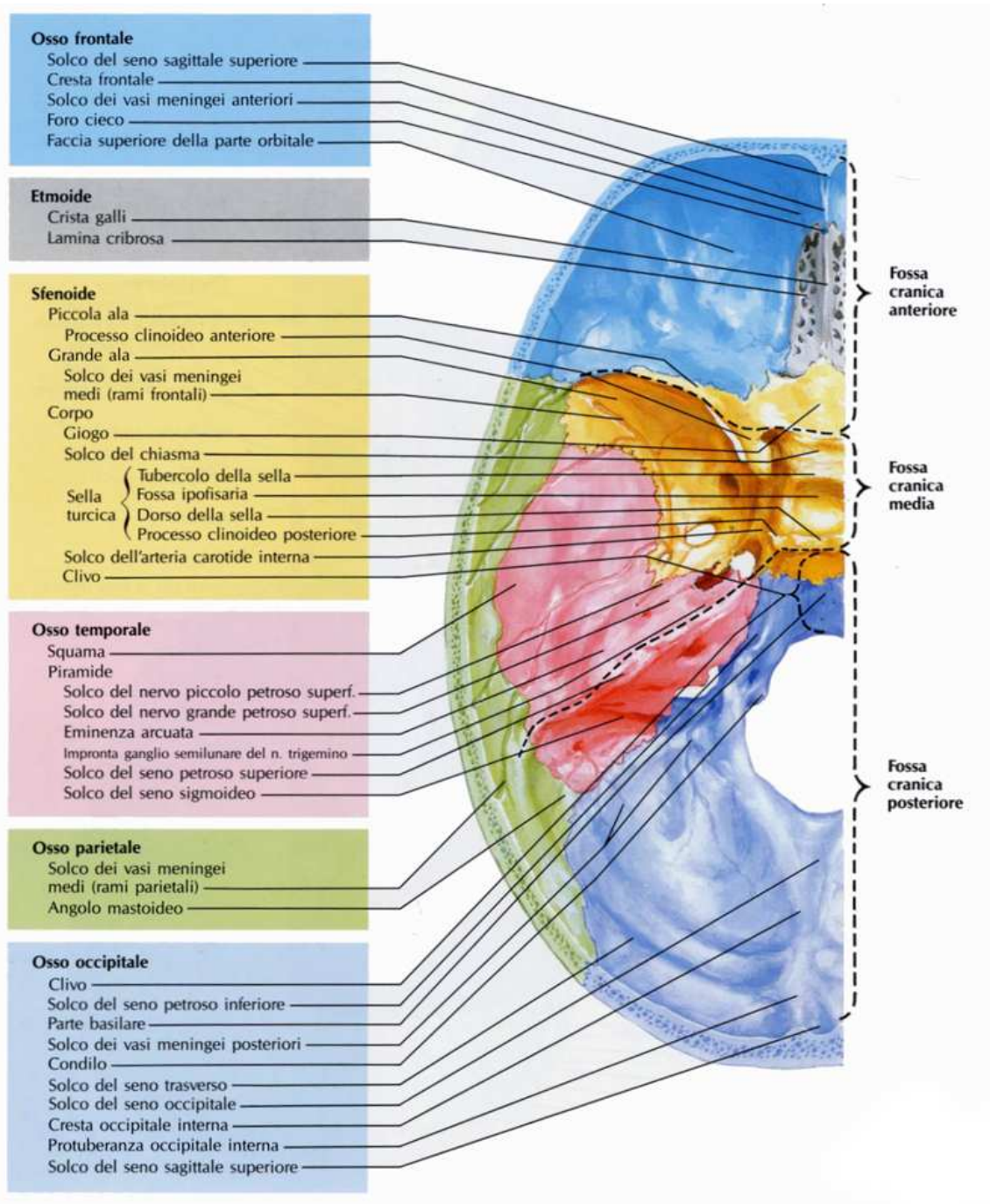


LE OSSA DEL CRANIO

E' UNA SCATOLA OSSEA CHE
CONTIENE E PROTEGGE
L'ENCEFALO – E' COSTITUITO
DA: 8 OSSA DELLE QUALI
4 IMPARI E 4 PARI.







LA COLONNA VERTEBRALE

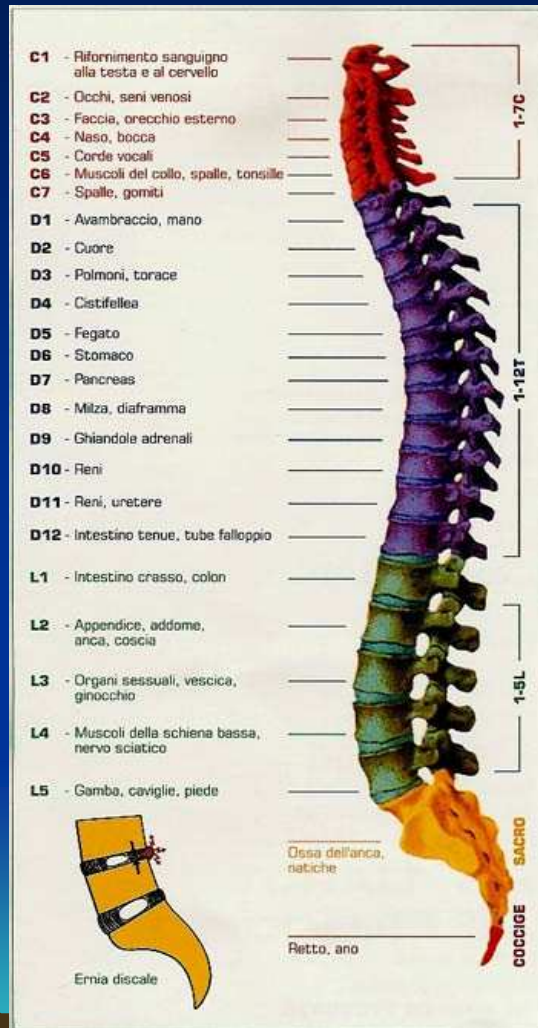
E' ANCHE DETTA **RACHIDE** E'
L'ASSE DI **SOSTEGNO** DEL CORPO
ED E' IL MEZZO DI **PROTEZIONE**
DEL **MIDOLLO SPINALE.**

COSTITUITA DA UNA SERIE DI
ELEMENTI OSSEI SOVRAPPOSTI
CHIAMATI **VERTEBRE.**

LA COLONNA VERTEBRALE



LE VERTEBRE

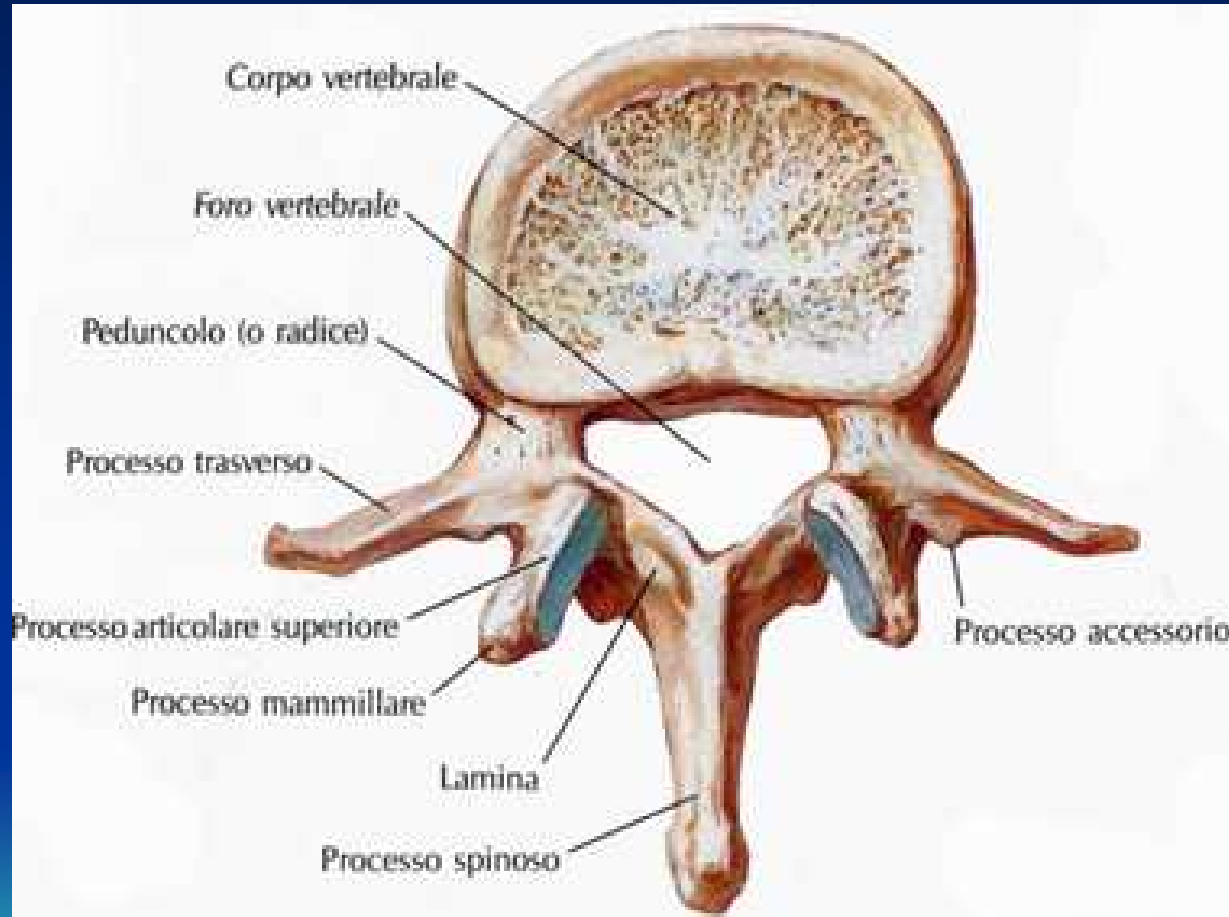


DA C1 A C7

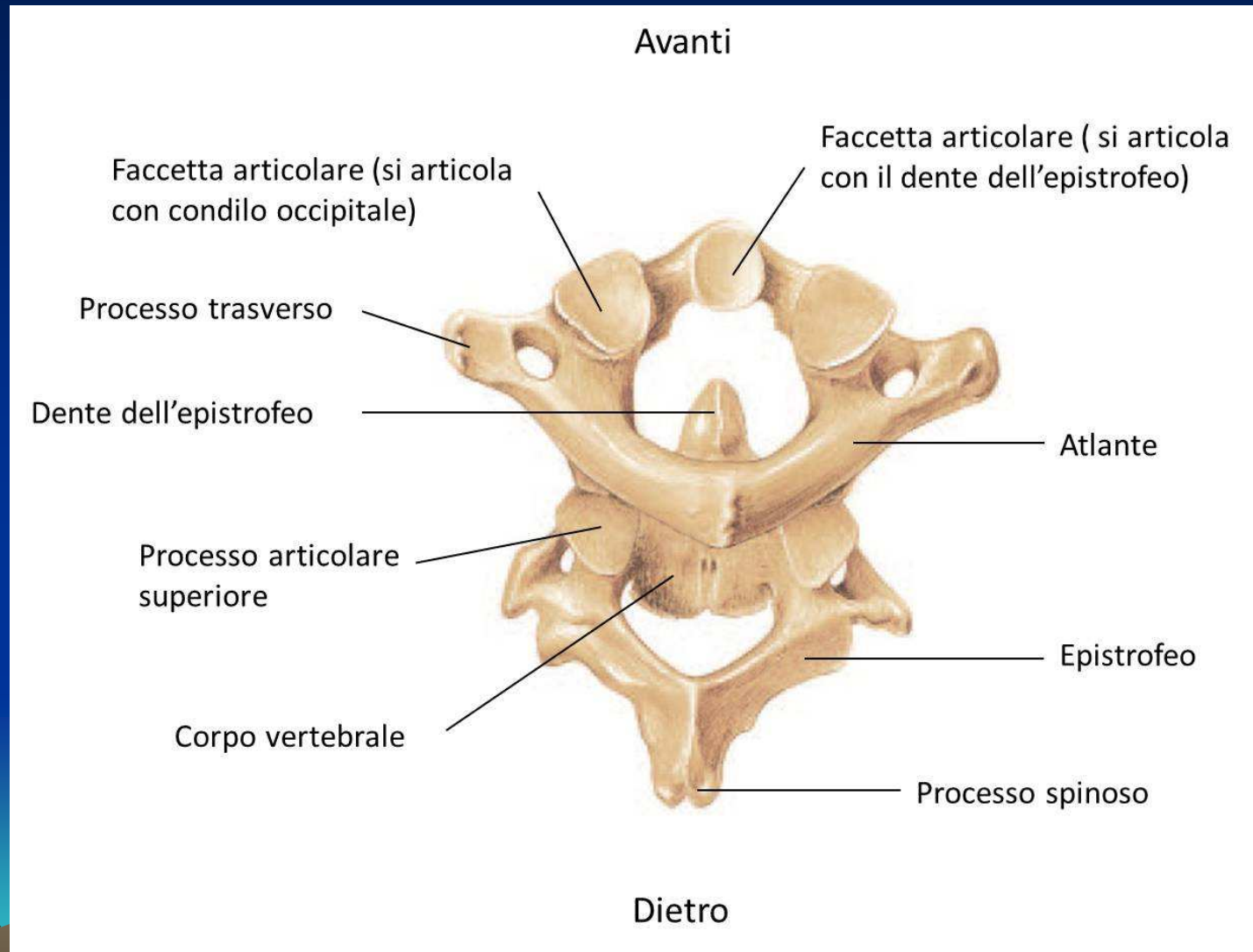
DA T1 A T12

DA L1 A L5

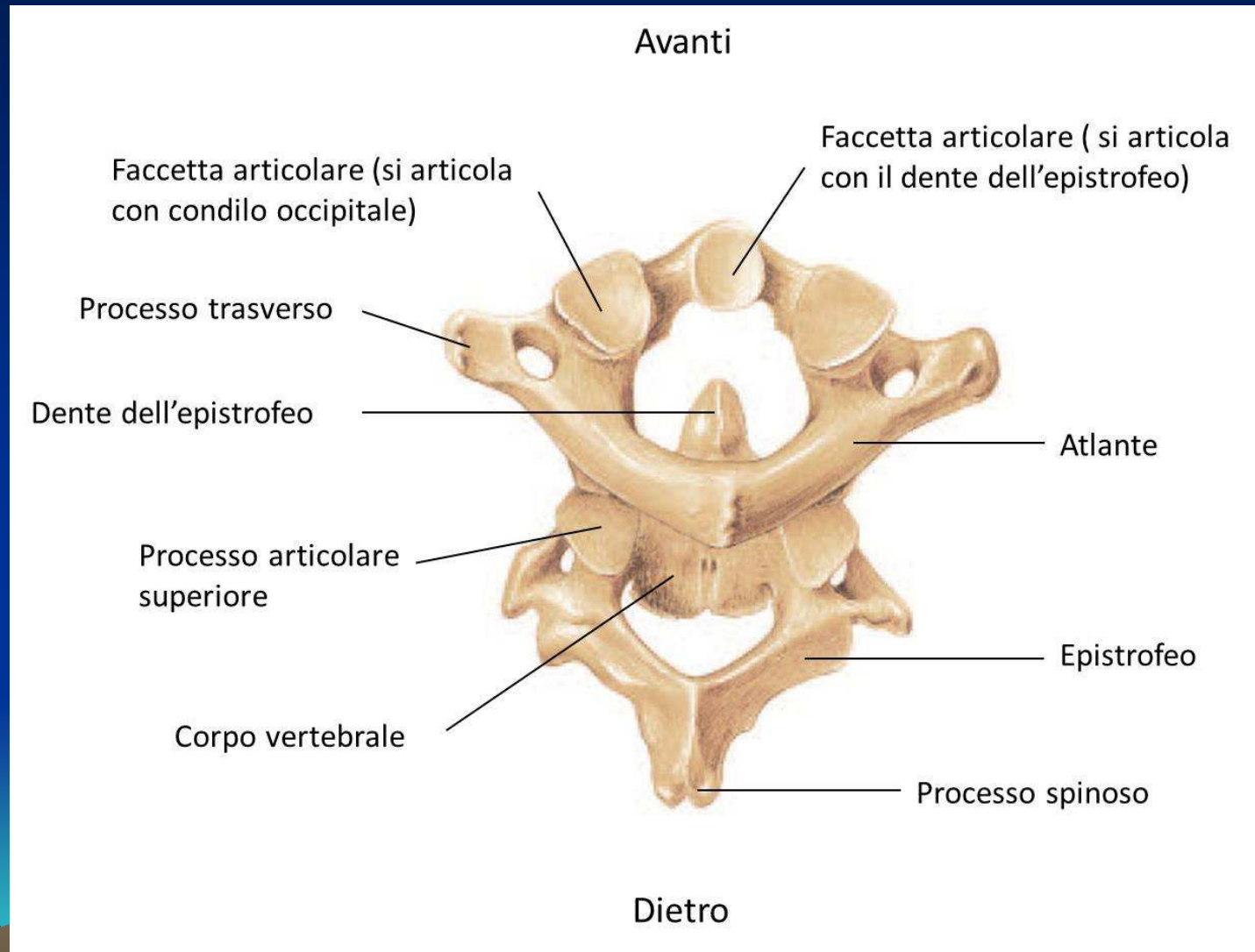
LE VERTEBRE



LE VERTEBRE



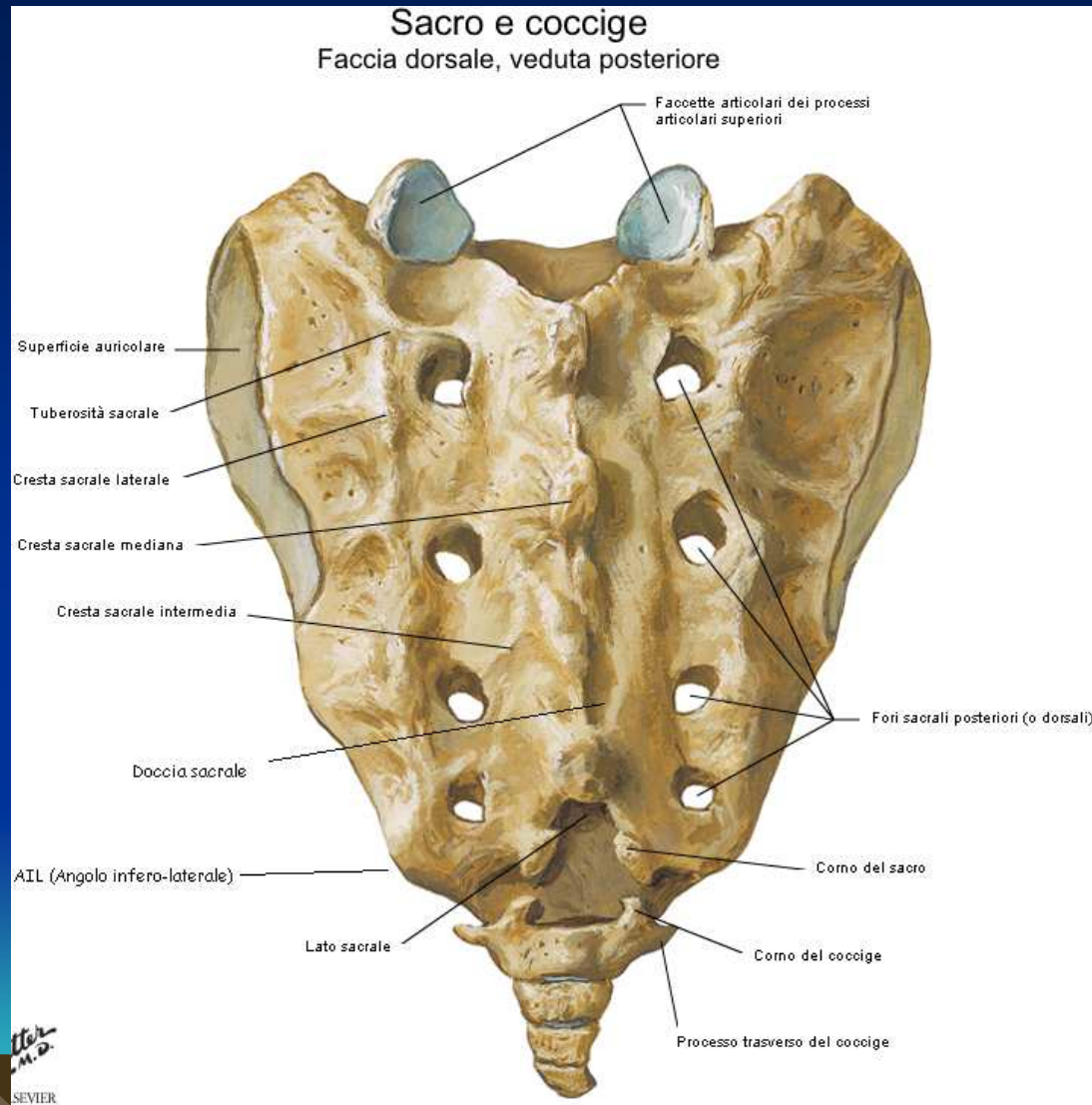
LE VERTEBRE



SACRO E COCCIGE



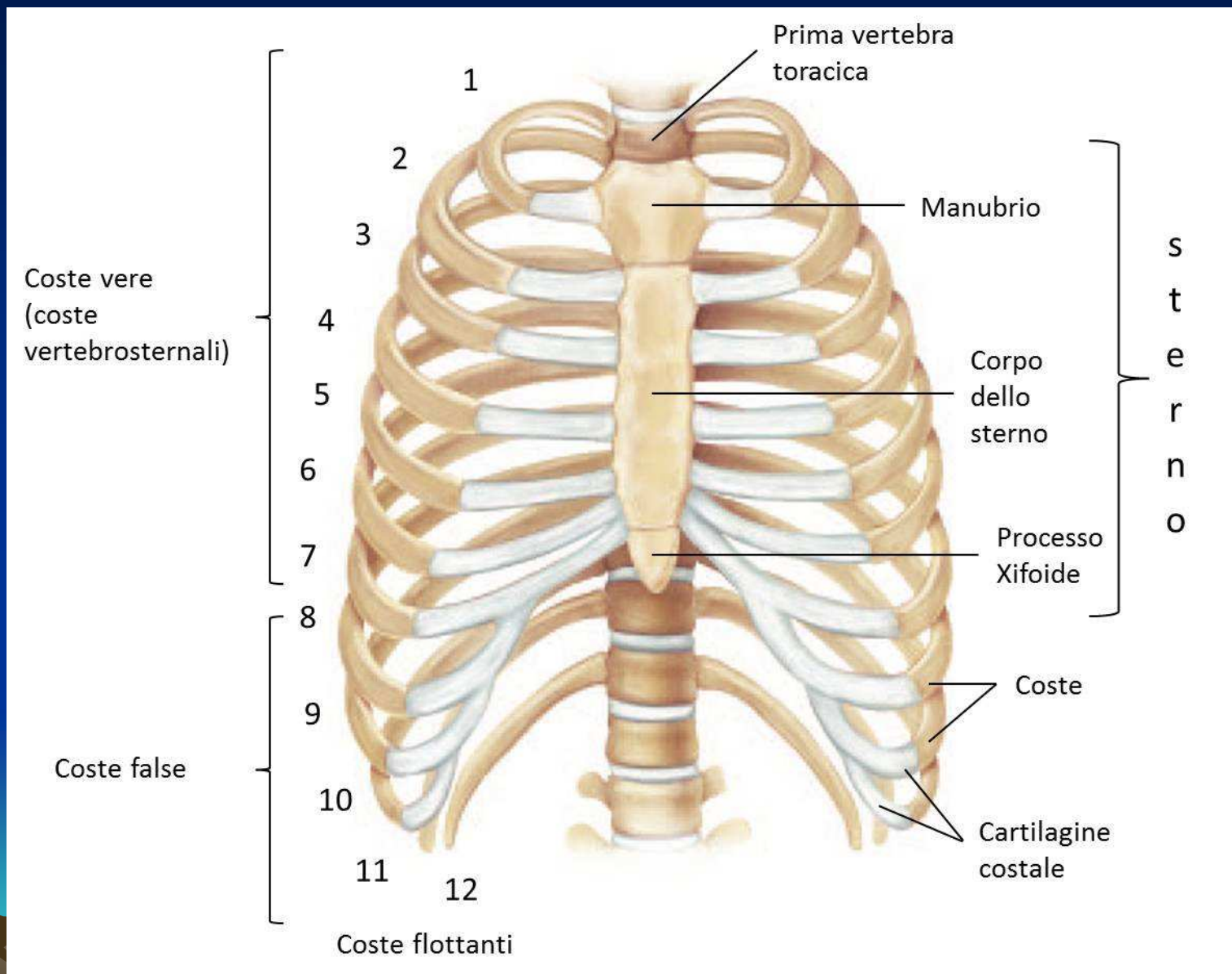
SACRO E COCCIGE



SACRO E COCCIGI



OSSA DEL TORACE



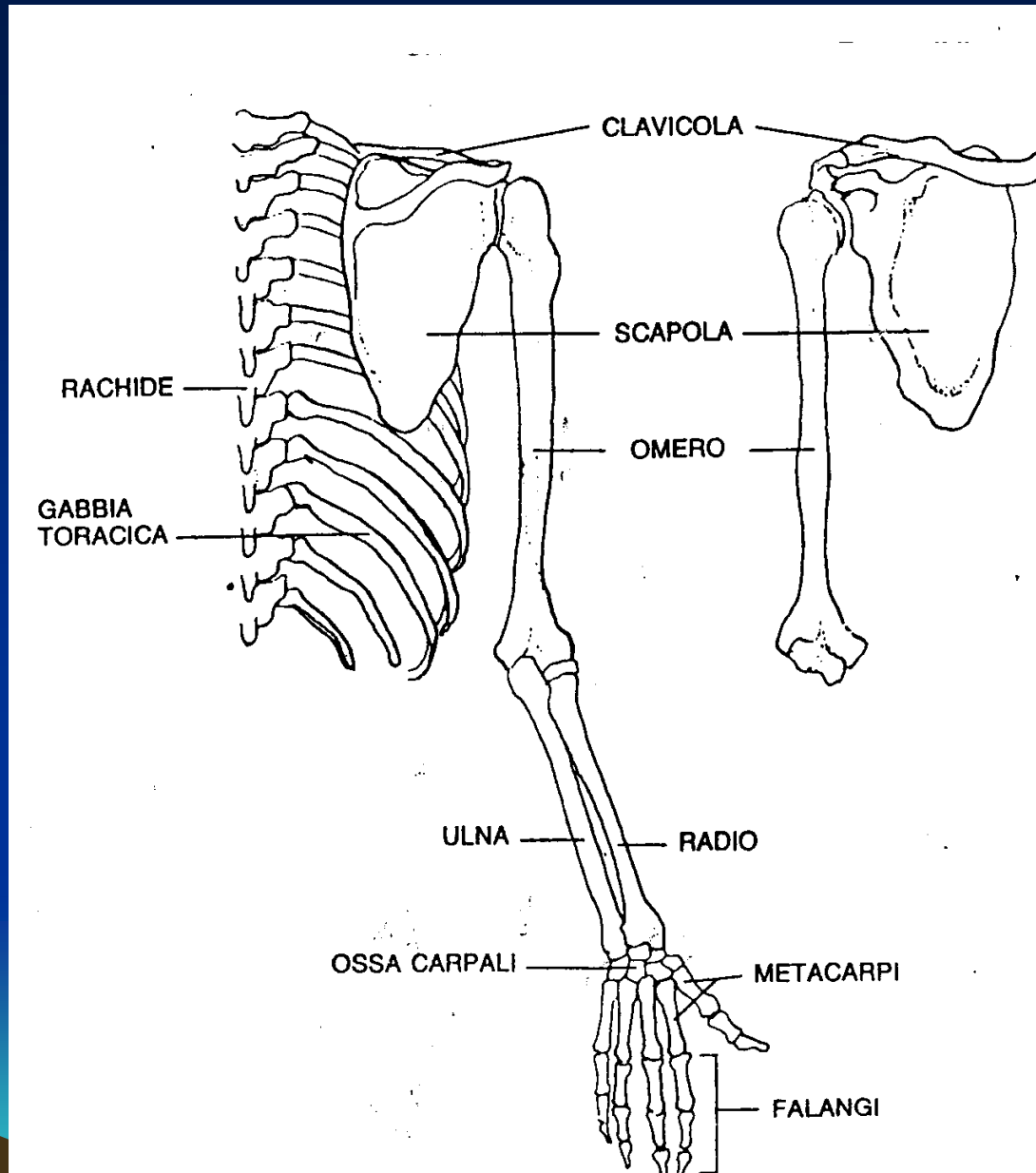
OSSA DEL TORACE



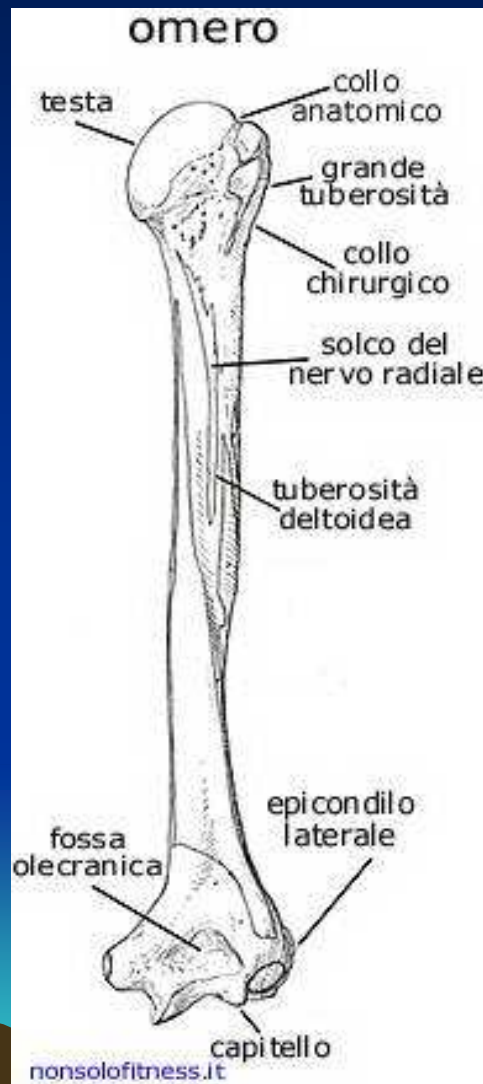
SCAPOLA E CLAVICOLA



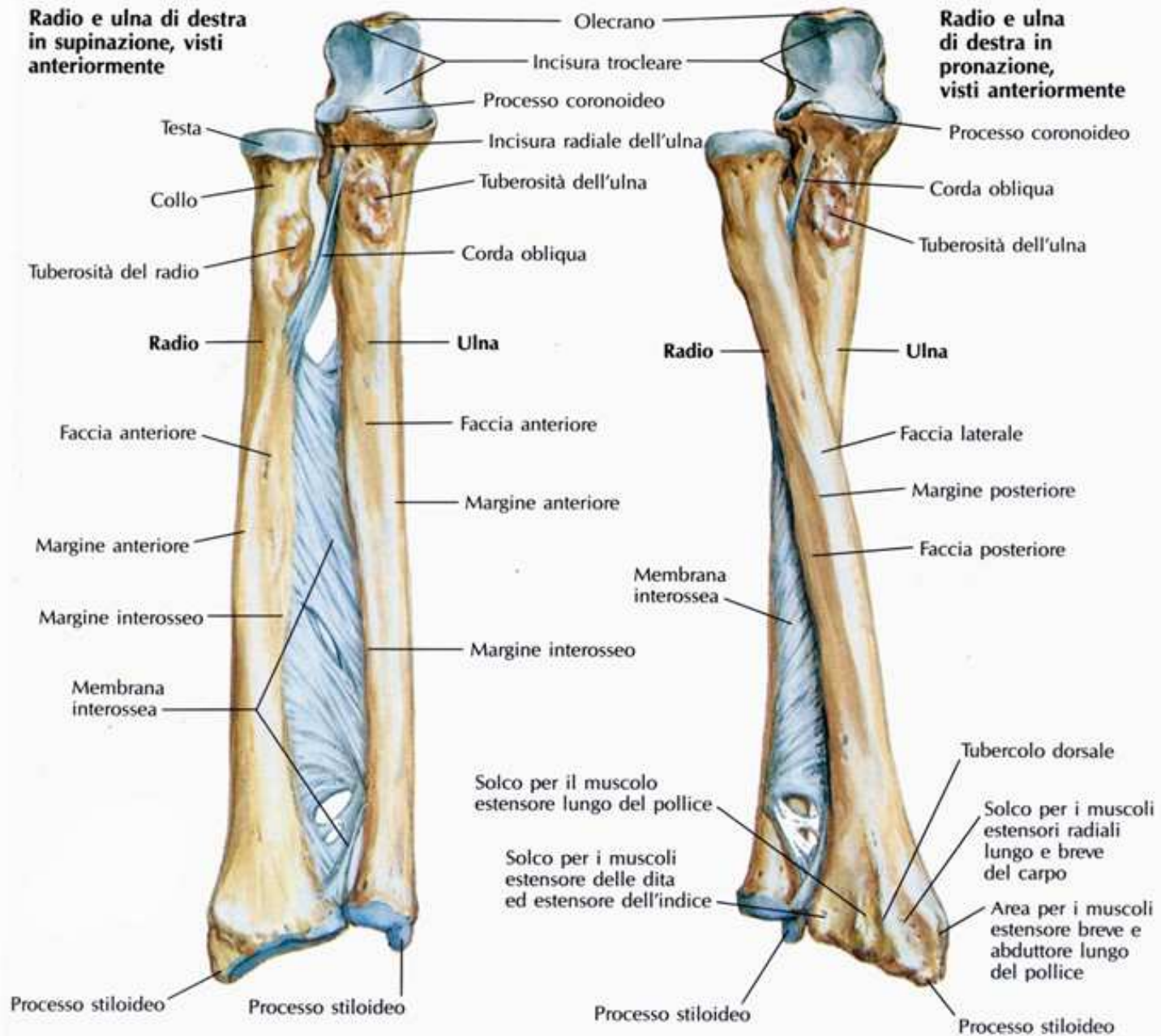
OSSA ARTO SUPERIORE



OMERO



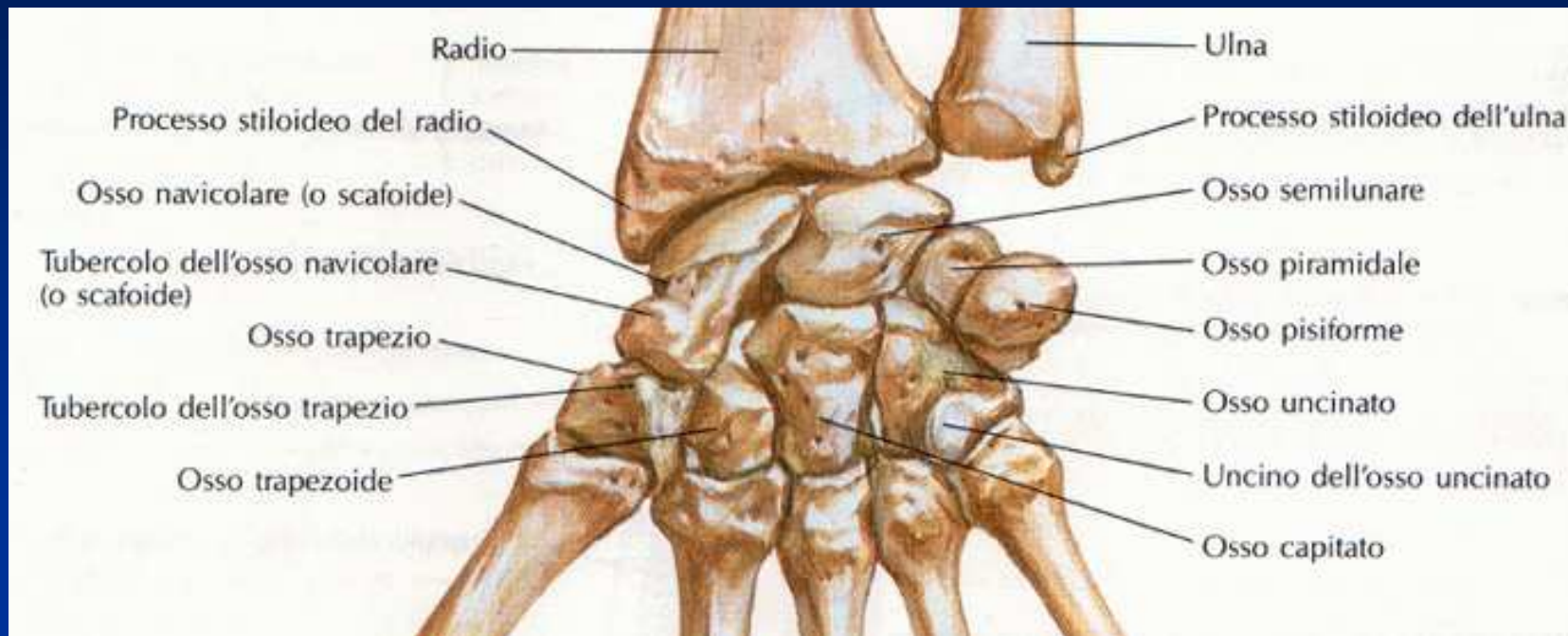
OSSA AVAMBRACCIO



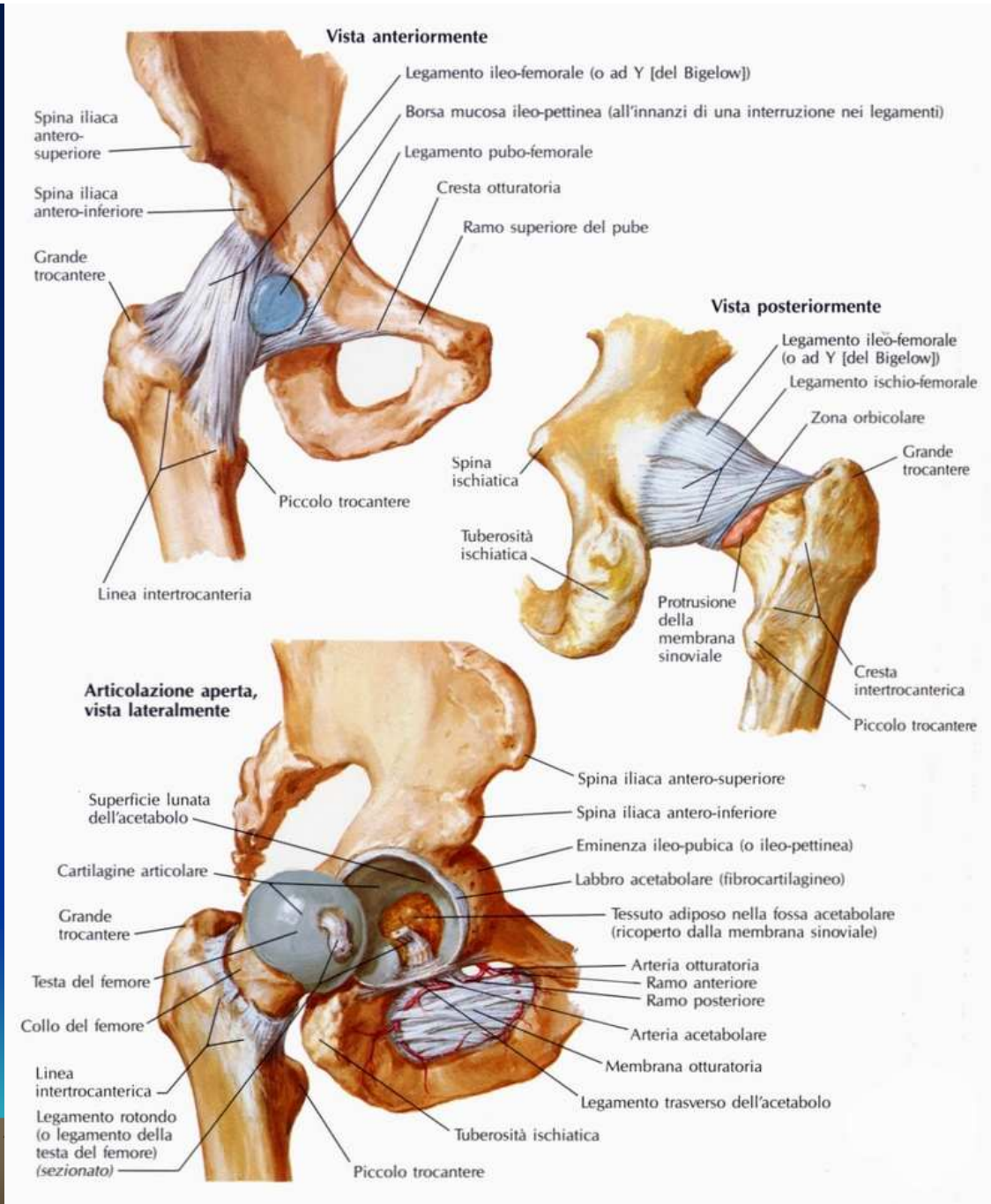
OSSA DELLA MANO



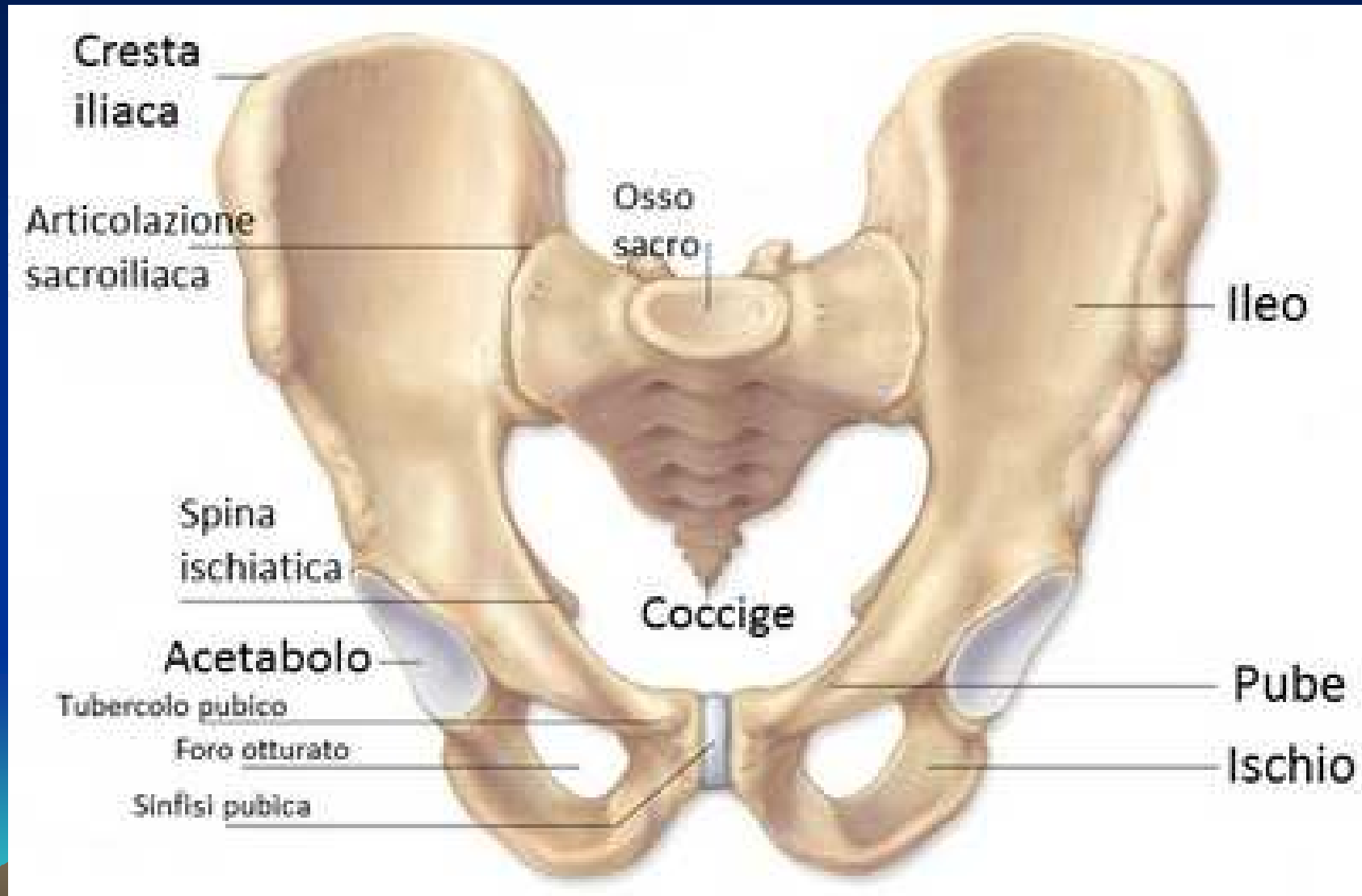
OSSA DELLA MANO



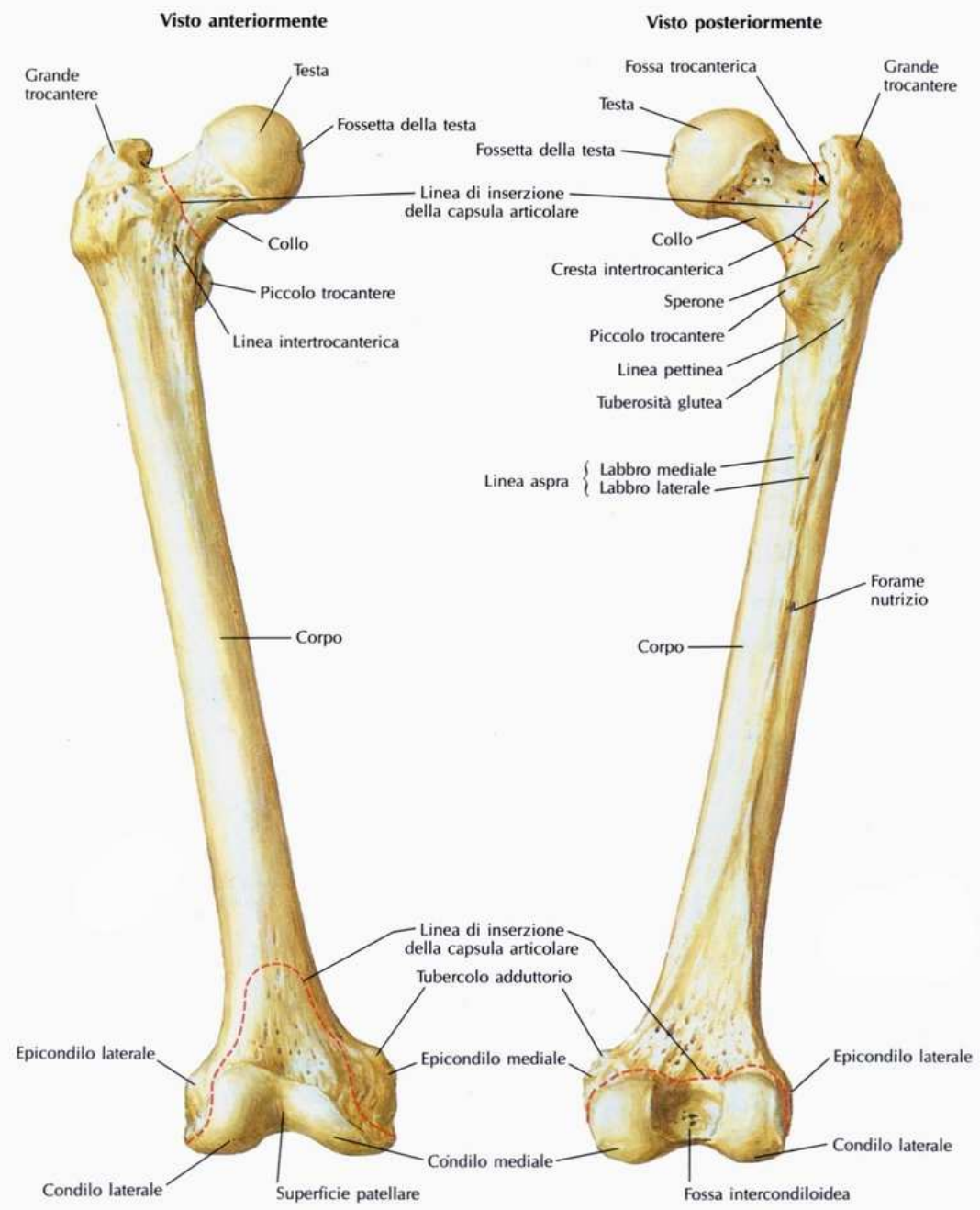
OSSA DEL BACINO



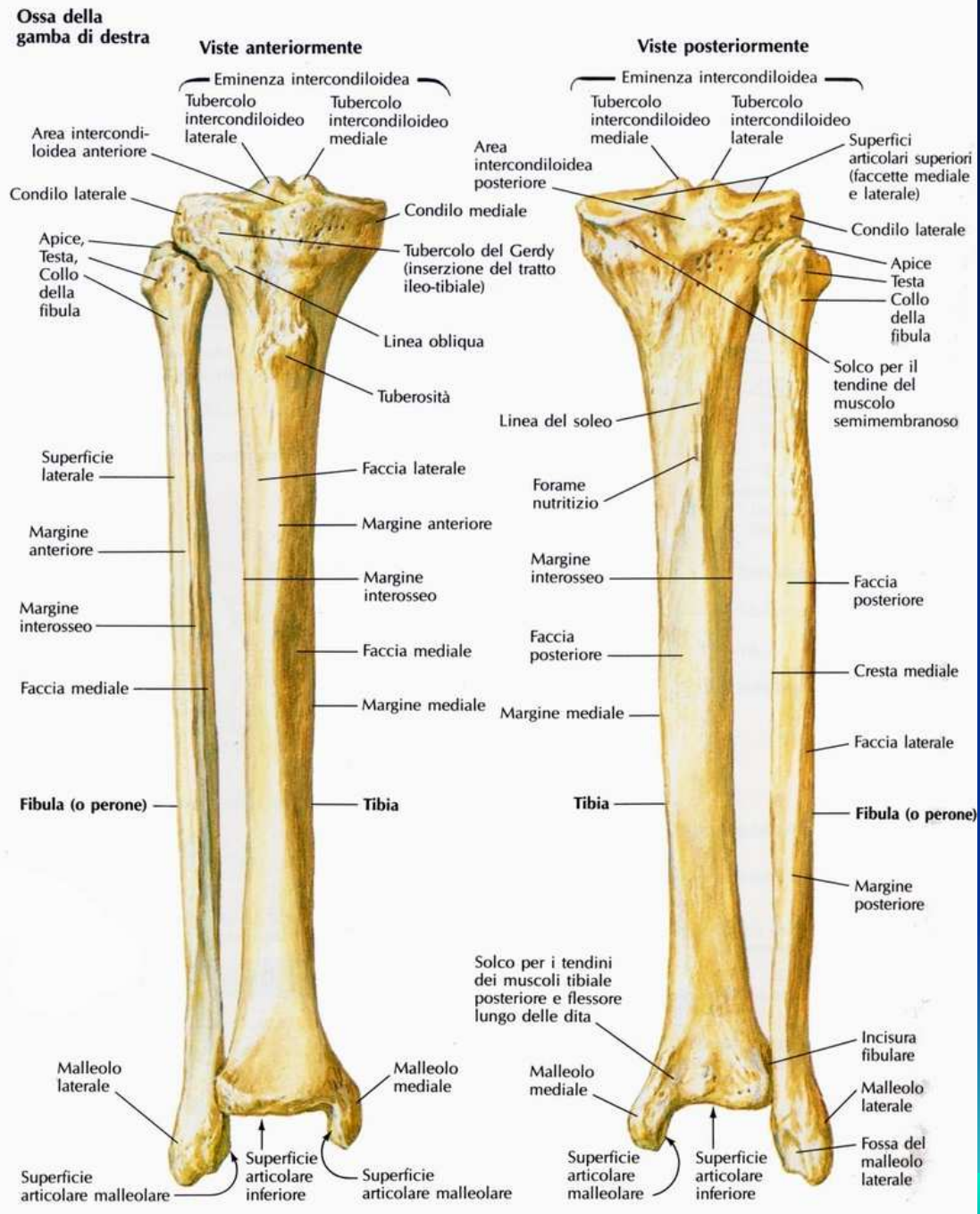
OSSA DEL BACINO



OSSA ARTI INFERIORI



OSSA DELLA GAMBA



OSSA DEL PIEDE

Falangi distali (3)

Falangi intermedie (2)

Falang prossimali (1)

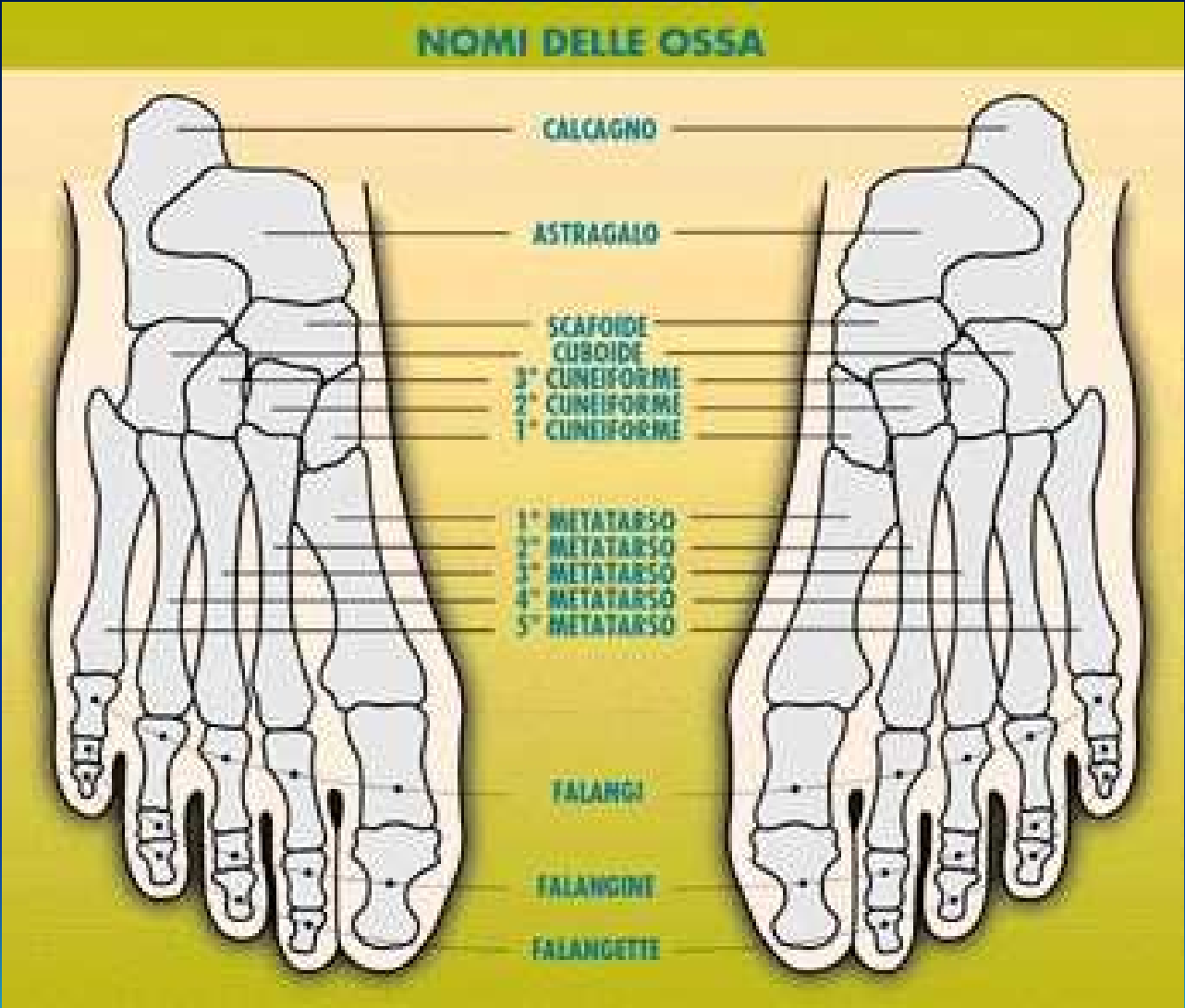
Metatarsali

Ossa del tarso

- 1 Astragalo
- 2 Calcagno
- 3 Osso scafoide
- 4 I cuneiforme
- 5 II cuneiforme
- 6 III cuneiforme
- 7 Osso cuboide



OSSA DEL PIEDE





PROSSIMA LEZIONE: L'APPARATO MUSCOLARE