

# ANATOMIA E FISIO-PATOLOGIA

**MASSIMOFRANZIN**

*Original Web Site*

## L'APPARATO TEGUMENTARIO

# L'APPARATO TEGUMENTARIO



- E' COSTITUITO DA UNA MEMBRANA CHE RIVESTE ESTERNAMENTE TUTTO IL CORPO: **LA CUTE**, DA UNO STRATO DI TESSUTO CONNETTIVO: **IL SOTTOCUTANEO**, DA FORMAZIONI ghiandolari, **GLI ANNESSI CUTANEI** E DA **STRUTTURE NERVOSE**

# L'APPARATO TEGUMENTARIO

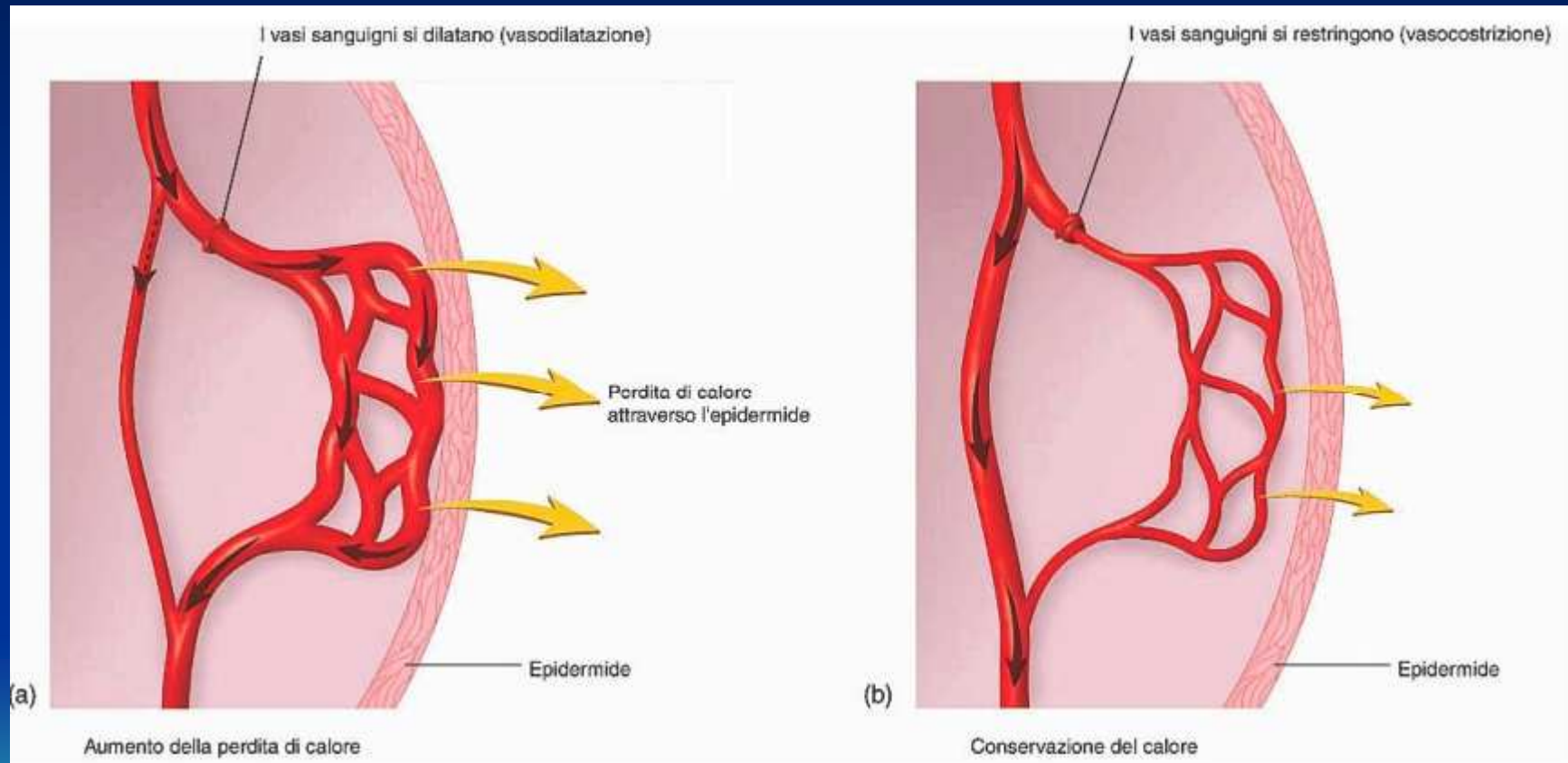
- L'APPARATO TEGUMENTARIO È **IL SISTEMA PIÙ ESTESO** DELL'ORGANISMO UMANO
- RICOPRE TUTTO IL CORPO ED HA LA FUNZIONE PRIMARIA DI **ISOLARE E PRESERVARE L'AMBIENTE INTERNO DA QUELLO ESTERNO**. HA FUNZIONI DI TERMOREGOLAZIONE, DI PROTEZIONE IMMUNITARIA, DI ESCREZIONE DI PICCOLE QUANTITÀ DI PRODOTTI DI RIFIUTO, DI PRODUZIONE DI VITAMINA D.
- E' **IL PIU' GRANDE ORGANO DI SENSO**

# FUNZIONI SENSORIALI

- CALDO E FREDDO
- DOLORE
- PRESSIONE
- TATTO
- RICONOSCIMENTO TRIDIMENSIONALE



# TERMOREGOLAZIONE CORPOREA

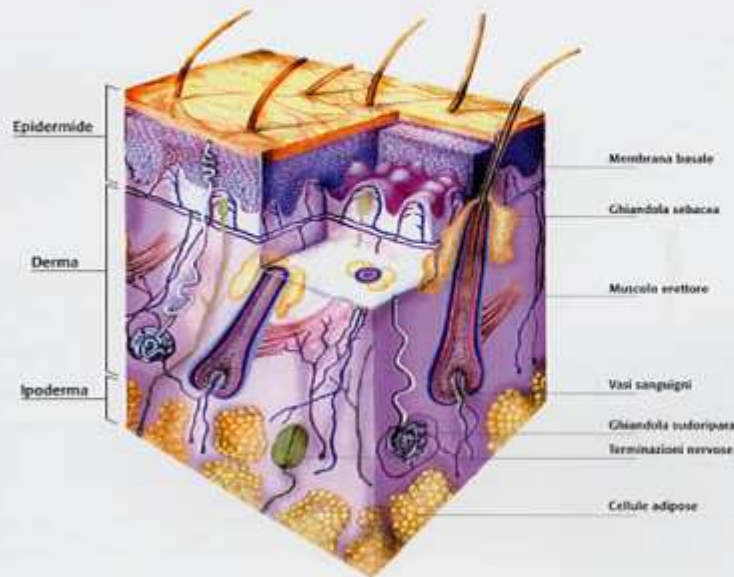


## LA CUTE

E' COSTITUITA DA UNA LAMINA DI TESSUTO EPITELIALE PIATTO PLURISTRATIFICATO CHIAMATO **EPIDERMIDE** E DA UN SOTTOSTANTE STRATO DI CONNETTIVO FIBROSO DETTO **DERMA**.

# LA CUTE

## LA CUTE

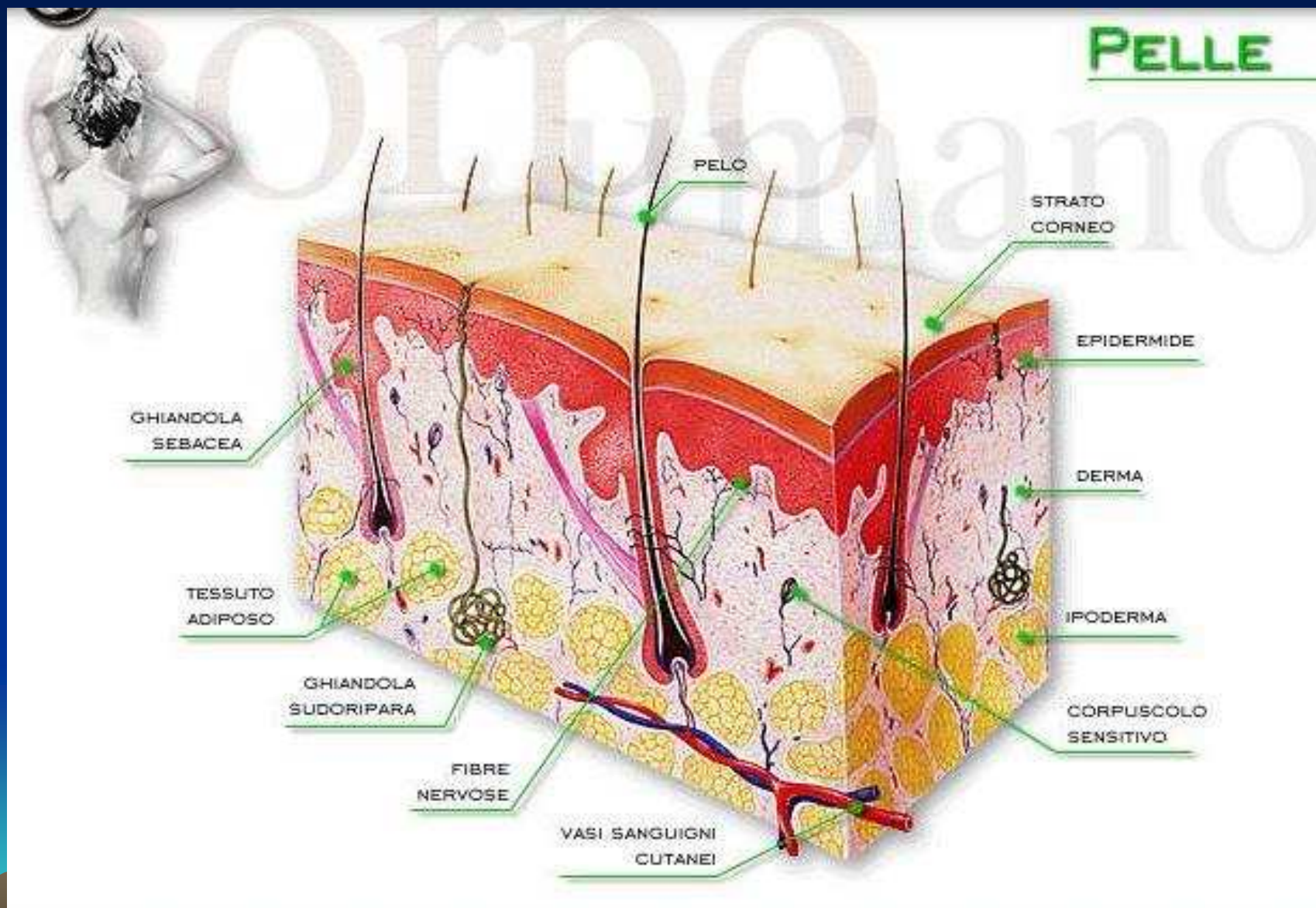


**Epidermide**

**Derma**  
(fibre collagene +  
elastiche)

**Ipoderma**

# LA CUTE



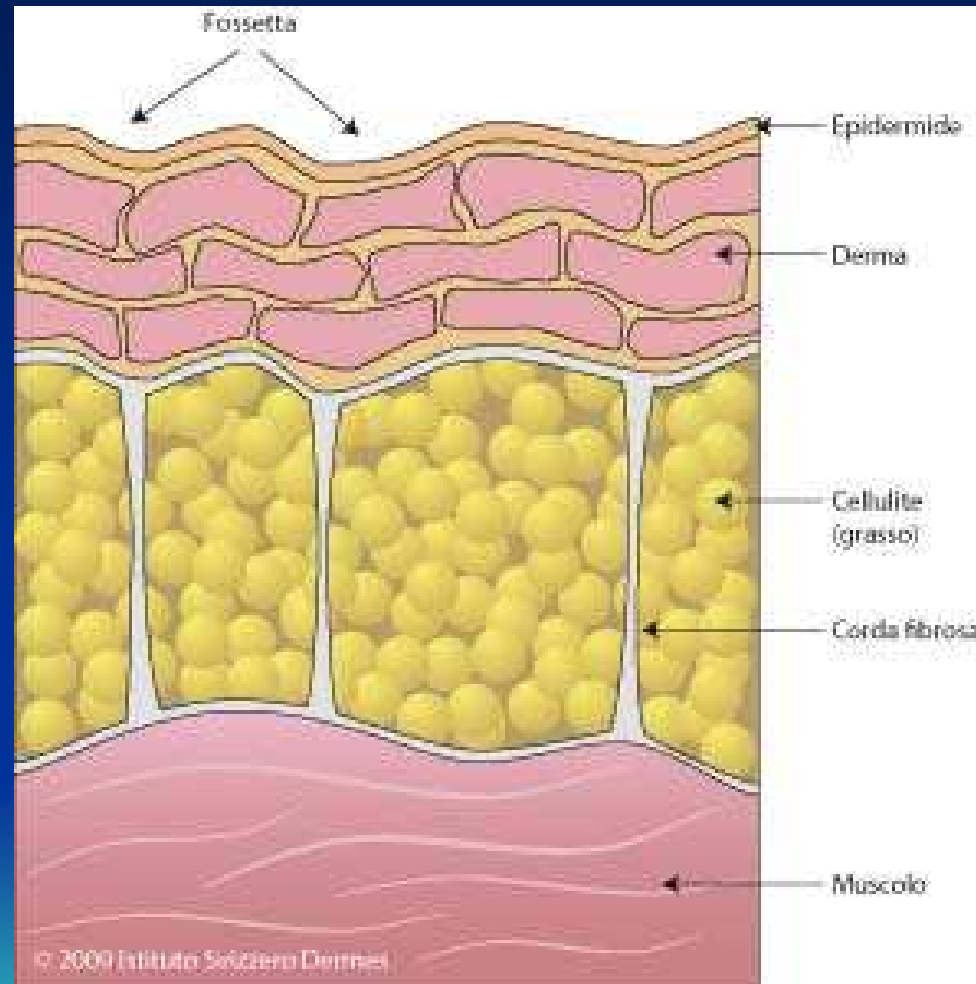


## IL SOTTOCUTANEO

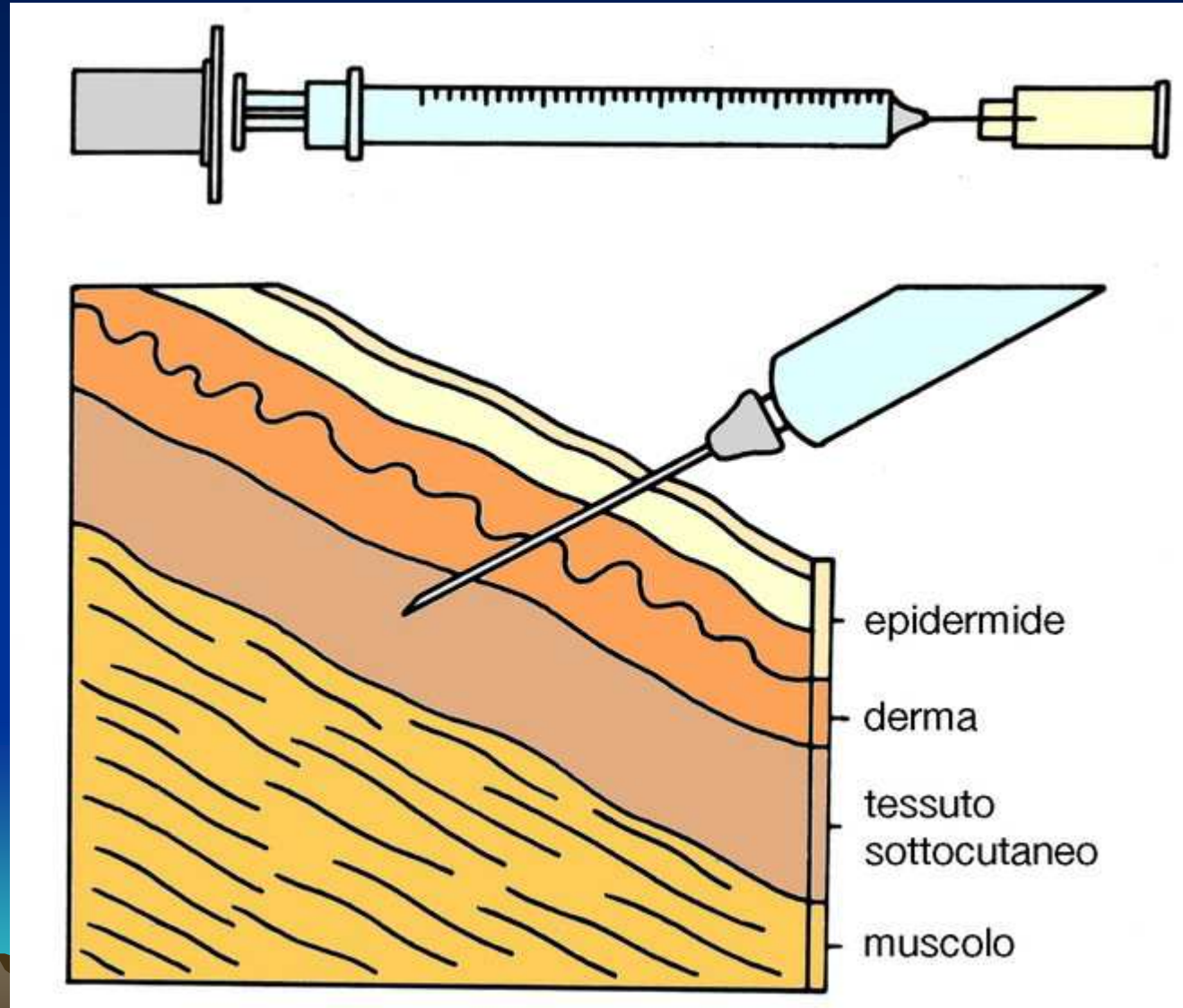
E' **TESSUTO CONNETTIVO** LASSO,  
PRESENTA UNO **SPESSORE VARIABILE**.  
E' ANCHE COSTITUITO DA **TESSUTO**  
**ADIPOSO**, ATTRAVERSATO DA VASI  
SANGUIGNI E LINFATICI.

L'EPIDERMIDE E' PRIVA DI VASI  
SANGUIGNI E CONTIENE SOLO **FIBRE**  
**NERVOSE LIBERE**.

# IL SOTTOCUTENEEO



# IL SOTTOCUTENEO



# GLI ANNESSI CUTANEI

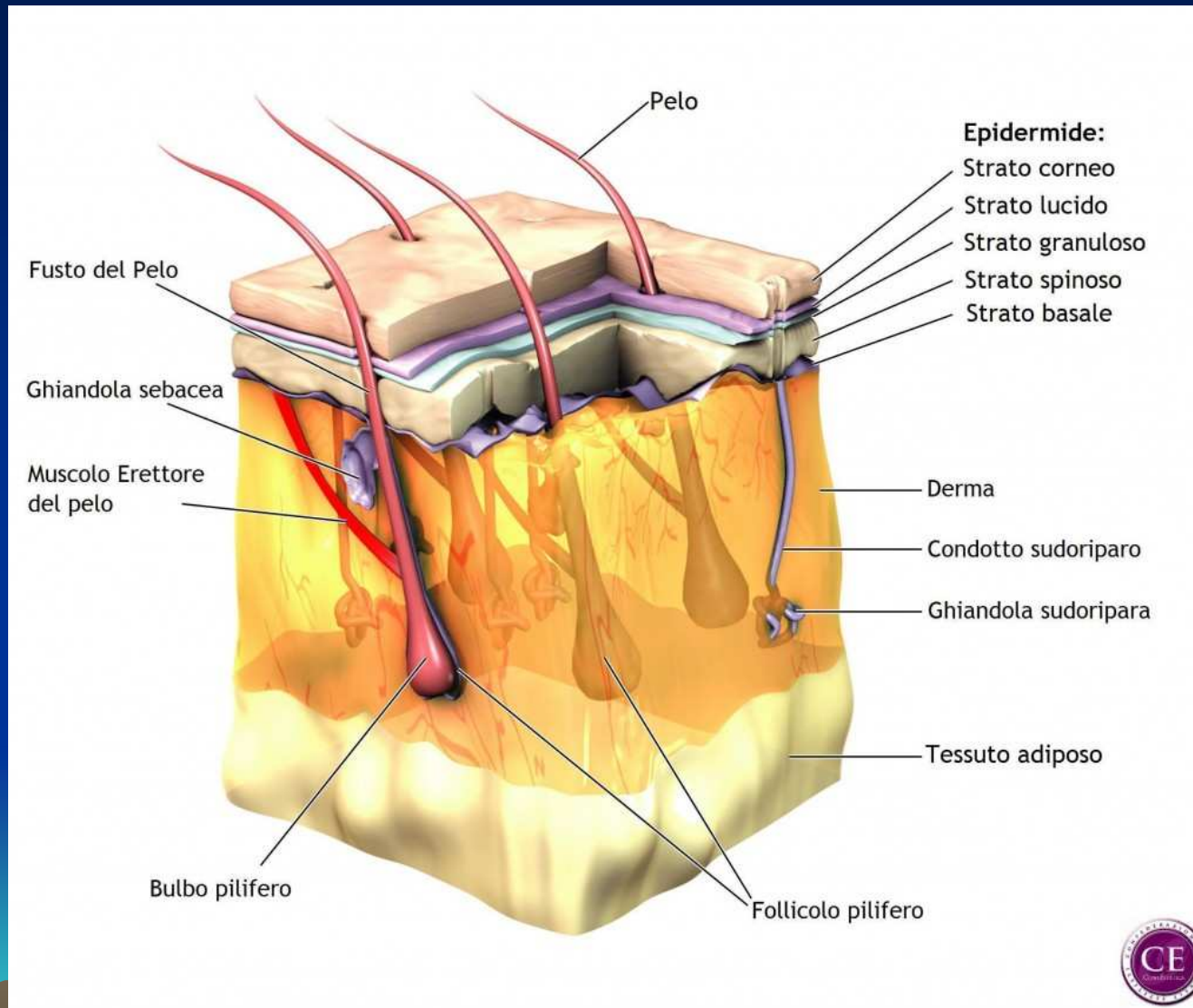
DERIVANO PREVALENTEMENTE  
DALL'EPIDERMIDE E SI DIVIDONO IN:

- **CORNEI:** I PELI E LE UNGHIE
- **GHIANDOLARI:** GHIANDOLE SEBACEE, GHIANDOLE SUDORIPARE E LE MAMMELLE;

# I PELI E I CAPELLI

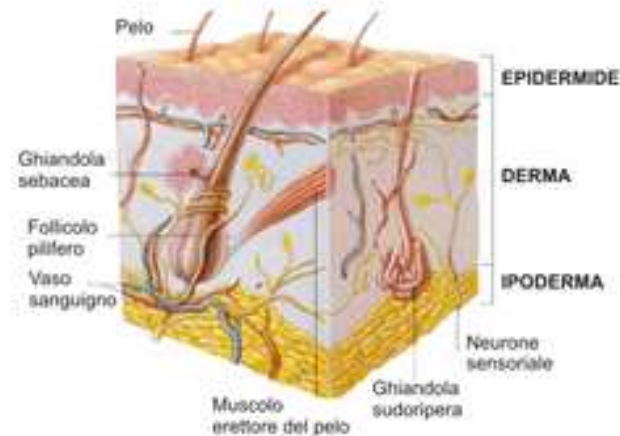
PARTICOLARI PRODUZIONI EPIDERMICHE CHE SI PRESENTANO COME **SOTTILI FILAMENTI FLESSIBILI** CON UNA PARTE CHE SPORGE SULLA SUPERFICIE DELLA CUTE, **IL FUSTO** ED UNA PARTE **LA RADICE** INFISSA PROFONDAMENTE NEL **FOLLICOLO PILIFERO**, INTROFLESSIONE DELL'EPIDERMIDE CHE RAGGIUNGE IL SOTTOCUTANEO.

# I PELI E I CAPELLI

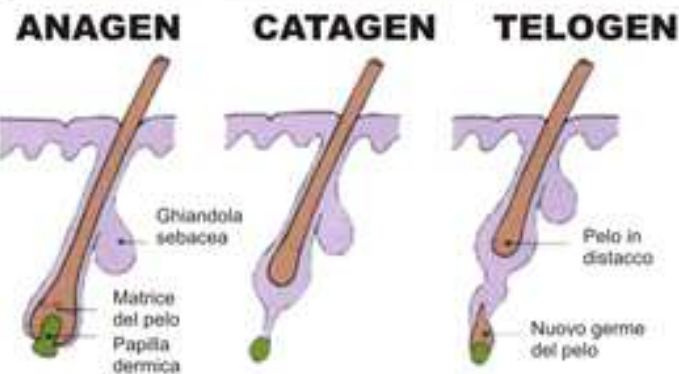


# II CICLO DEL PELO

## SCHEMA DELLA PELLE



## CRESCITA DEL PELO



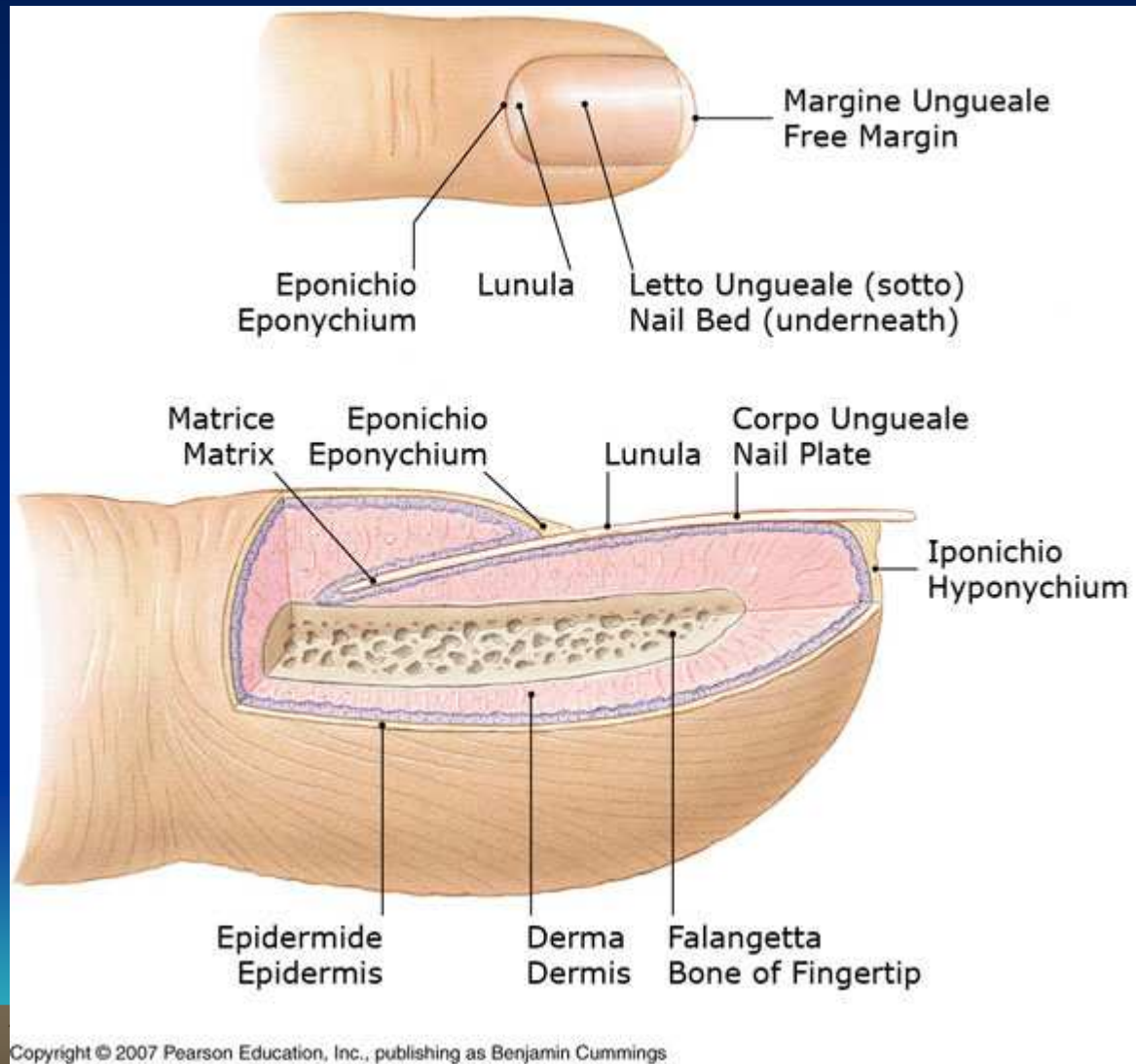
# LE UNGHIE

SONO **LAMINE CORNEE** PRODOTTE DALL'EPIDERMIDE SOVRAPPOSTE ALLA FACCIA DORSALE DELLE FALANGI DISTALI DELLE DITA DELLE MANI E DEI PIEDI.

POGGIANO SU UNA SUPERFICIE CUTANEA DETTA **LETTO UNGUEALE**.



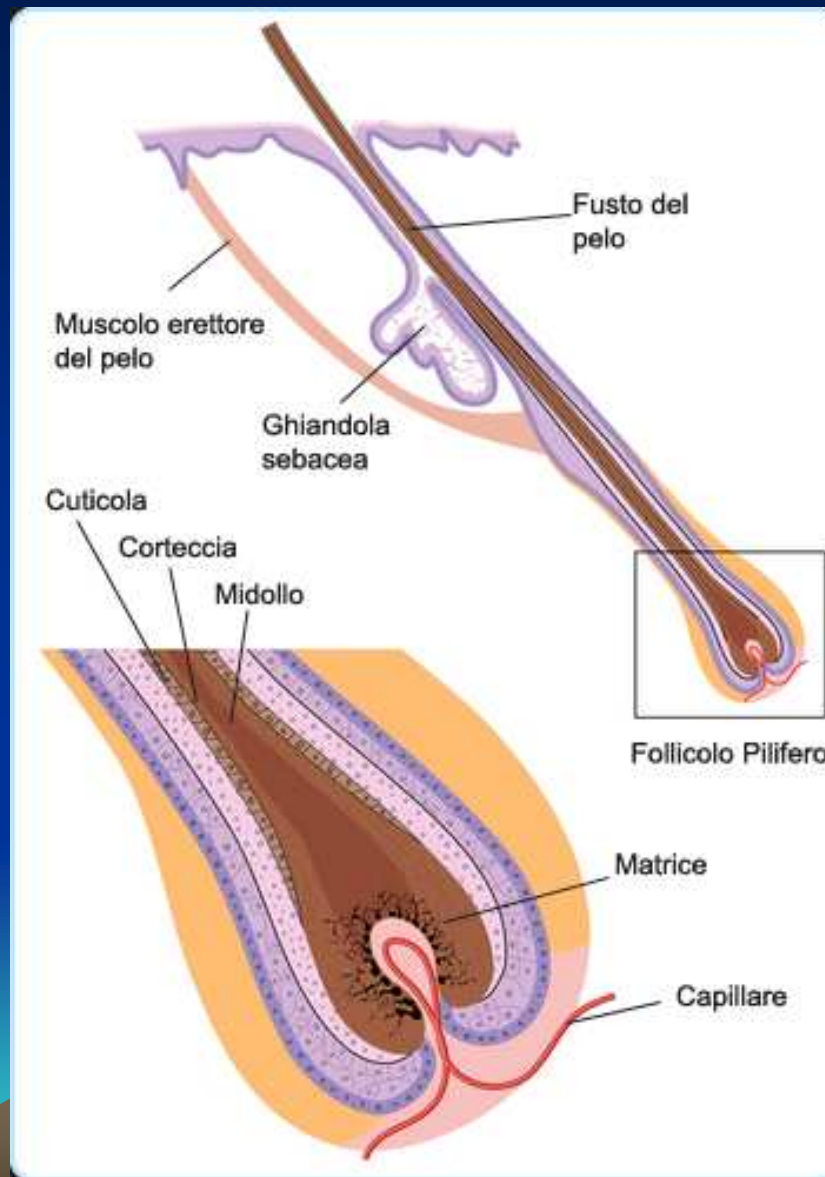
# LE UNGHIE



# GHIANDOLE SEBACEE

SPARSE SU TUTTA LA SUPERFICIE DELLA CUTE CON ESCLUSIONE DEL PALMO DELLE MANI E DELLA PIANTA DEI PIEDI PRODUCONO UNA SOSTANZA GRASSA DETTA **SEBO** CHE SI SPANDE SUI PELI E SULLA SUPERFICIE DELL'EPIDERMIDE CONTRIBUENDO A RENDERLA IMPERMEABILE.

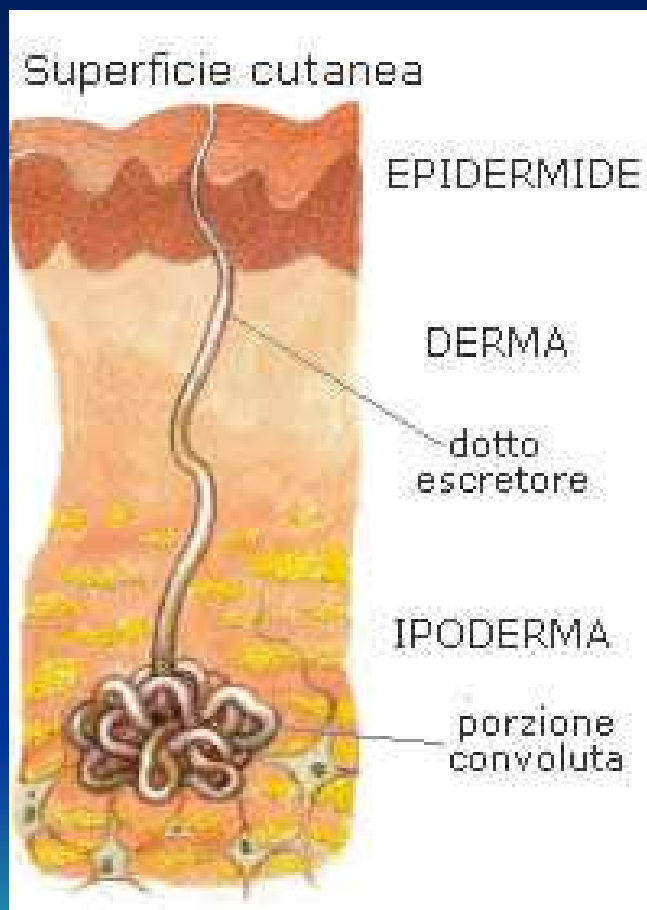
# GHIANDOLE SEBACEE



# GHIANDOLE SUDORIPARE

DISTRIBUITE SU TUTTA LA SUPERFICIE DELLA CUTE AD ECCEZIONE DEI MARGINI DELLE LABBRA E DEL LETTO UNGUEALE, SONO **GHIANDOLE TUBOLARI A GOMITOLO** IL CUI ADENOMERO SI TROVA NEL DERMA PROFONDO ED **IL DOTTO ESCRETTORE SI APRE SULLA SUPERFICIE CUTANEA CON UN PORO SUDORIPARO.**

# GHIANDOLE SUDORIPARE



## LE MAMMELLE

SONO **RILIEVI CUTANEI PARI E SIMMETRICI** SITUATI NELLA PARTE ANTERIORE E SUPERIORE DEL **TORACE** E DETERMINATI DALLA PRESENZA DI UN GRUPPO DI GHIANDOLE SITUATE NEL SOTTOCUTANEO, I LORO DOTTI ESCRETORI DETTI **CONDOTTI LATTIFERI** SI RIUNISCONO FRA LORO E SBOCCANO ALL'ESTERNO (**PORI GALATTOFORI**)

**Dissezione antero-laterale**

Muscolo grande pettorale

Muscolo dentato anteriore

Muscolo obliquo esterno dell'addome

Clavicola

2ª costa

Muscolo grande pettorale

Fascia pettorale

Muscoli intercostali

Vasi e nervi intercostali

Polmone

6ª costa

Legamenti sospensori (del Cooper)

Ghiandole areolari

Areola

Capezzolo

Condotti lattiferi

Ampolla

Grasso

Lobuli ghiandolari

Legamenti sospensori (del Cooper)

Ampolla

Condotta lattifero

Lobuli ghiandolari

Grasso

**Sezione sagittale**

## LE MAMMELLE

IL CAPEZZOLO E' UNA **GROSSA PAPPILA CUTANEA DURA**,  
PIGMENTATA, DI FORMA CILINDRICA  
E CONICA CIRCONDATA  
DALL'**AREOLA** CHE PRESENTA  
ALCUNE PICCOLE SALIENZE, I  
**TUBERCOLI DI MORGAGNI.**



## LE MAMMELLE

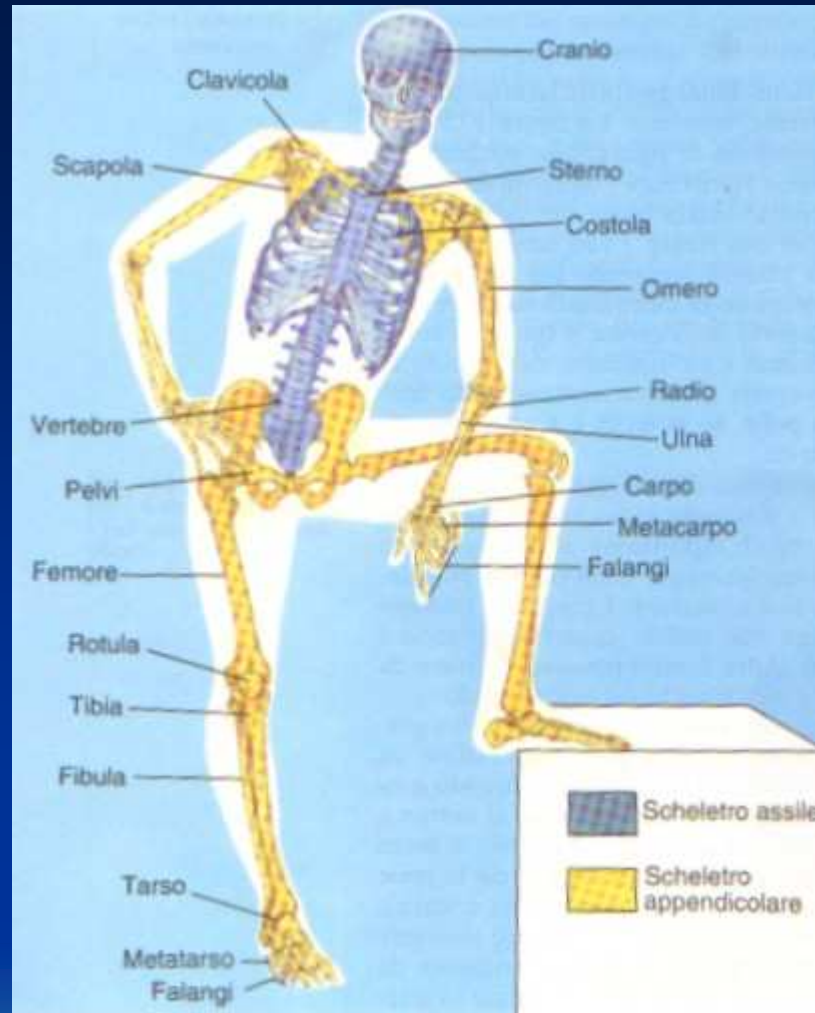
DURANTE L'ALLATTAMENTO LE MAMMELLE SECERNONO IL LATTE MATERNO, LIQUIDO BIANCASTRO, OPACO E DOLCIASTRO, COSTITUITO DA UNA PARTE LIQUIDA, **IL PLASMA DEL LATTE** NELLA QUALE SONO SOSPESI I **CORPUSCOLI DEL LATTE**, PICCOLI CORPICCIOLI RICCHI DI GRASSI E PROTEINE.

# L'ALLATTAMENTO



# STRUTTURE NERVOSE

NELLA CUTE SI RINVENGONO  
NUMEROSE FORMAZIONI NERVOSE  
CHE SONO RECETTRICI E  
TRASMETTITRICI DEGLI **STIMOLI**  
**TATTILI, TERMICI E DOLORIFICI.**



**PROSSIMA LEZIONE: L'APPARATO SCHELETRICO**